

Together with farmers

佐久総合病院 看護部

2020 Information Book



病院理念

Hospital idea

佐久病院は「農民とともに」の精神で、医療および文化活動をつうじ、住民のいのちと環境を守り、生きがいのある暮らしが実現できるような地域づくりと、国際保健医療への貢献を旨とします。

message for you

平成 26 年に佐久総合病院グループは病院完結型医療から地域完結型医療への転換を目指し、3つの病院を中心とした医療を提供するようになりました。

新たに開院した佐久医療センターは三次救急や専門的な治療を中心とした急性期の医療に、佐久総合病院（本院）と小海分院は保健・医療・福祉・介護を中心とした地域医療に取り組んでいます。その他の診療所や老人保健施設、訪問看護などでは地域に根差した医療を展開しています。

施設ごとに担う役割は違いますが、それぞれの専門性を生かし、「農民とともに」の精神で地域のニーズにお応えができるよう取り組みを続けてまいります。

地域の皆さんに信頼される看護を提供するために、人材育成は要です。当院の教育は一人ひとりが職業人として、組織や地域の期待する看護師像に近づけるような能力開発を目指しています。また個人のライフサイクルを考えながら、自己実現をサポートしています。

自分のやりたいことを実現できる場で、看護を楽しみませんか。



統括看護部長 關 真美子

N 看護部理念

Nursing part idea

私たちは佐久総合病院理念に基づき、農村および地域の尊い生命と健康を守り、すべての人々がその人らしく明るく生きられるように、看護をつうじて援助します。

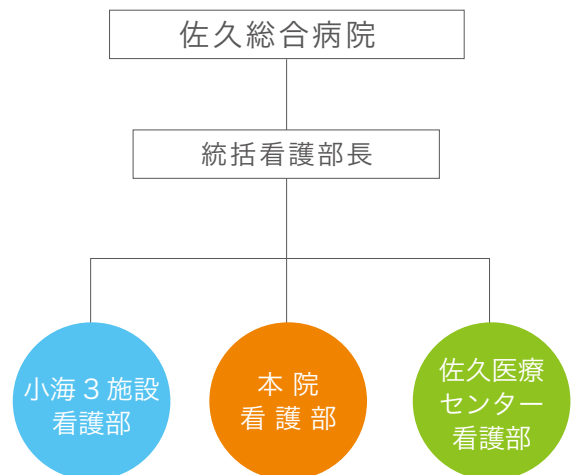
■ 病院概要 ■

職員総数	2,376名
うち看護職員総数	1,268名
看護師職	973名
保健師職	43名
助産師職	52名
介護福祉士	112名
看護助手	80名
(アルバイト職員 79名)	

(2020年4月1日現在)

- 看護体制：2交代制
- 看護方式：PNS (パートナーシップ・ナーシング・システム)

■ 佐久総合病院看護部組織図 ■



S

佐久総合病院(本院)
aku Central Hospital

地域に愛され、
信頼される看護を目指します。

佐久総合病院
看護部長
関 真美子



白田の病院を私たちは通称「本院」と呼びます。

本院は病床数が309床で一般病棟、地域包括ケア病棟、回復期リハビリ病棟、精神科病棟や人間ドックで構成されています。住み慣れた場所で最後まで暮らしたいという方の思いに添えるよう、地域の皆さんに信頼される医療を多職種チームで行なっています。地域では48人の訪問看護師、18人のケアマネジャーが活躍しています。老人保健施設や在宅所もあります。健康管理センターではさまざまな地域へ健診に出向き、地域の健康管理のお手伝いをしています。

また国際保健医療科の活動も活発です。JICAボランティアへの現職参加も認められています。国際保健医療に興味のある方は訪れてみてください。

2020年4月には、当グループ第1号の診療看護師(NP)が誕生しました。看護の専門性をチーム医療で発揮することができます。自分の夢やライフワークに合わせた仕事を選ぶことができます。私たちと一緒に地域に根ざした医療を実践してみませんか。

施設概要

● 所在地	〒384-0301 佐久市白田197		
● 病床数	一般病棟		
	(人間ドック31床含む)	157床	
	地域包括ケア病棟	42床	
	回復期リハビリ病棟	40床	
	心のケアセンター	70床	
	(精神科病棟・認知症デイケア・ 精神科デイケア・訪問看護ステーション)		
	合計	309床	
● 入院基本料	一般病棟	10対1	
	地域包括ケア病棟	13対1	
	回復期リハビリ病棟	13対1	
	精神科病棟	15対1	
● 関連施設	・佐久老人保健施設	94床	
	・健康管理センター		
	・訪問看護ステーション	2カ所	
	(うち 居宅支援事業所併設	1カ所)	
	・サテライト	3カ所	
	・精神訪問看護ステーション	1カ所	
	・居宅支援事業所(単独)	2カ所	
	・在宅所「やちほの家」		

(2020年4月1日現在)

本院 Photo Gallery



73回目を迎えた2019年度病院祭
約13,000人が来場し、賑わう



患者さんの
クリスマスコンサート



昭和36年から続く農村医学をテーマにした
農村医学夏季大学講座



一緒に働きませんか？

地域医療支援病院で

佐久医療センター
看護部長
井出 洋子



佐久医療センターは救急・急性期医療、専門医療を担う地域医療支援病院です。救命救急センター、脳卒中・循環器病センター、がん診療センター、周産期母子医療センター、高機能診断センターの5つの機能があり、専門性が高く患者さんを中心にさまざまな職種でチーム医療を行なっています。また、高度な診断機器を備え近隣の医療機関からの検査の紹介も受けています。

地域の住民が安心して暮らせるように、救急医療の提供や地域の医療機関との連携を強化して地域医療支援病院の役割を發揮しています。そして「農民とともに」の理念の基、患者さんの立場を尊重し、満足いただける思いやりのある看護を実践しています。

教育面でもクリニカルラダーを充実させ、豊かな人間性を備えた地域に貢献できる看護職員の育成を目指しています。20名以上の専門・認定看護師やそれぞれの学会認定の資格を取得した看護師が、モチベーションを高く持ち、活発に活動しています。

働く環境も整え、やりがいのある働きやすい職場づくりを目指しています。みなさんも一緒に魅力ある病院でチーム医療を実践していきましょう。

施設概要

● 所在地	〒385-0051 長野県佐久市中込3400番地28	
● 病床数	一般病棟	372床
	救命救急病棟	15床
	EICU	5床
	GICU	16床
	HCU	20床
	NICU	6床
	GCU	12床
	感染症病床	4床
	合計	450床
● 入院基本料	一般病棟	7対1
	救命救急病棟	4対1
	EICU	2対1
	GICU	2対1
	HCU	4対1
	NICU	3対1
	GCU	6対1

(2020年4月1日現在)

佐久医療センター Photo Gallery



佐久医療センター秋祭り



外周1km「いきいきの森」
春には満開の桜が彩る



いこいの広場
院内音楽部をはじめとし、さまざまなコンサートが開催される

K 小海分院 OUMI branch Hospital



K 小海診療所 OUMI Clinic



K 老人保健施設こうみ OUMI health care facilities for the elderly

病院でも在宅でも、
施設でも、皆が笑顔。



副看護部長
伊井 友子

小海線の列車がカタコトとのどかな音を響かせます。八ヶ岳の東側に位置し、千曲川の源流近くの自然豊かな地に小海分院・小海診療所・老人保健施設こうみがあります。

小海分院は、南佐久南部唯一の入院施設として、いのちとくらしをまもる活動をしています。救急から在宅まで幅広くみることができることが魅力です。

小海診療所は、在宅支援診療所として訪問診療を展開し、併設された訪問看護ステーションとともに、住み慣れた地域で暮らすことを医療と看護の側面から支えています。

老人保健施設こうみは入所や通所によって、介護者を支える大きな力となっています。

患者さんののぞむ暮らしの実現のために、つなぐ看護を展開する小海3施設で一緒に働きませんか？

施設概要

小海分院

- 所在地 〒384-1103
長野県南佐久郡小海町大字豊里78
- 病床数 一般病棟
(地域包括ケア病床8床含む) 50床
医療療養型病棟 49床
合計 99床
- 入院基本料 一般病棟 10対1
(地域包括ケア病床含む)
医療療養型病棟 20対1

小海診療所

- 所在地 〒384-1102
長野県南佐久郡小海町小海4269-9
- 関連施設 訪問看護ステーション 1ヵ所
在宅支援事業所 1ヵ所

老人保健施設こうみ

- 所在地 〒384-1102
長野県南佐久郡小海町小海4487-1
- ベッド数 80床

(2020年4月1日現在)

小海Photo Gallery



訪問看護での一コマ



小海祇園祭



小海ふれ愛秋祭り

佐久総合病院で活躍する介護福祉士

佐久総合病院グループ内には、病院だけではなく、老人保健施設や居宅介護支援事業所などがあり、さまざまなフィールドで介護福祉士が専門性を活かし、活躍しています。

● 老人保健施設 ●

デイケアやショートステイの在宅支援やケアプランに沿った個別ケアを提供しています。



● 回復期リハビリ病棟 ●

機能的自立度評価表（FIM）を活用した退院支援を行います。



● 地域包括ケア病棟 ●

退院支援や介護指導、終末期ケア、院内デイケアを実施しています。



● 療養型病棟 ●

医療依存度が高く長期療養が必要な患者さんへのアクティビティや終末期ケア、退院支援を行います。

● 地域ケア科・居宅介護支援事業所 ●

介護の現場で培った経験をもとにケアマネジャーとして活躍します。在宅所では地域に根ざした認知症ケアを提供します。

※ライフワークバランスを配慮し、出産、介護等、夜勤勤務ができない状況になっても働き続けられる職場があります。



佐久総合病院（本院）北病棟 5階
介護主任 花岡 奈保美

佐久総合病院には介護福祉士が活躍できるたくさんのフィールドがあります。私も、老人保健施設、認知症治療病棟、内科病棟、地域包括ケア病棟を経験していますが、それぞれのフィールドでしか学べないことがあり、介護福祉士としてのスキルの幅を広げることができました。まさに「経験に無駄はない」と感じています。

どのフィールドで働いても、介護福祉士の専門性を活かせる多職種チームがあるのが佐久総合病院グループの強みです。

「人に寄り添い、人から学ぶことが、自己の成長につながる」佐久総合病院で介護福祉士としてあなたの想いを実現してみませんか。

介護福祉士キャリアパス ～自律した介護福祉士を目指して～

レベル	定義	達成目標
レベル1	指導のもと、介護が実現できる	基本的な知識・技術を活用し、決められた手順等に従って、基本的な介護が実践できる
レベル2	指導のもと、介護が実現できる	一定の範囲で、利用者ニーズや状況の変化を把握・判断し、それに応じた介護を実践できる
レベル3	日常の介護が自立してできる	利用者の状態像に応じた介護や、多職種の連携等を行うための幅広い領域の知識・技術を習得し、的確な介護を実現できる
レベル4	リーダーシップを発揮できる	1. 介護の専門職として役割を遂行し、専門性を発揮することができる 2. 職場の課題を明確にし、目標に沿った管理行動ができる

生き生きはたらく **エキスパートナース** たち

専門看護師

家族支援
専門看護師

今井 美佳



治療や疾病の捉え方が一人ひとり異なるように、「家族」も決して同じではありません。その、「ちがいを」家族の力として、「ちがうからこそ発揮できるちから、得意なこと」をかかわりのなかで見つけていくことが家族看護のおもしろさであり、看護実践の幅も広げることができると感じています。

医療の場では、患者さんへの看護同様に家族との関わりも重要視されており、特に救命救急やがん医療の現場では複雑な課題も多いです。ですが、家族看護のおもしろさに気がつき、学びはじめている先輩もいます。一緒に“解決思考”のカンファレンスを体験してみませんか？当事者の方々の体験世界に浸りながら、「どうやったらこの状況を前進させることができるのか？」を皆さんと一緒に考えたいと思っています。

認定看護師

がん化学療法看護
認定看護師

新井 まき枝



今は、日本人の2人に1人ががんになる可能性がある時代です。がん治療において薬物療法は、手術や放射線療法と並んで重要な役割をもっています。がん薬物療法は、年々進歩してきており、さまざまながん種や進行がんにも適応が拡大してきています。

がん薬物療法の多くが外来で行われています。副作用症状をいかに予防し早期発見、早期対処が行えるように、適切な投与管理や症状マネジメントが重要になります。患者さんや患者さんを支えるご家族が安心して治療を受けられるようにお手伝いしています。

特定看護師

特定行為看護師

青木 芳幸



皆さんは「特定看護師」をご存知でしょうか？特定看護師とは高度な専門知識や技術をもって診療の補助を行う看護師のことです。私は心不全看護認定看護師として5年のキャリアを積んだ後、さらにケアの可能性を広げるため特定看護師の道を選択しました。

現在は循環器グループ専属の看護師として、心臓血管外科患者の術後管理や心不全看護外来などの役割を担い、ICUから外来まで横断的にケアを提供しています。

日頃から「目の前の患者さんには何が必要か？」を考え、多職種とも連携しながら迅速で質の高いケアの提供を目指しています。

当院の専門・認定看護師

診療看護師 (1名)

専門看護分野 (2名)

小児看護、家族支援

認定看護師分野 (27名)

救急看護、糖尿病看護、緩和ケア、集中ケア、がん化学療法看護 (2名)、手術看護、がん性疼痛看護、小児救急看護、訪問看護 (2名)、皮膚・排泄ケア (3名)、感染管理 (3名)、乳がん看護、摂食・嚥下障害看護 (2名)、がん放射線療法看護、慢性心不全看護、精神看護 (2名)、認知症看護 (3名)

認定看護管理者 (5名)

特定行為研修修了者 (5名)



(※専門・認定看護師の資格を取る際には補助、身分保証があります。)

佐久の地で 開き

訪問看護



佐久の北部から南佐久・小海までを4カ所の訪問看護ステーションと3つのサテライトを拠点に365日24時間、多くの訪問看護師が活躍しています。

病院から、在宅で生活する患者さんのご自宅にうかがい、現在の生活の維持や回復を旨とし、療養生活をお手伝いします。また、地域の保健室「はぐみ」の活動などを通して、健康・予防・生活などの情報をお伝えし、相談もお受けしています。

地域包括ケアシステムの構築や保健予防活動と一体になった新しい看護の展開を目指しています。

患者サポートセンター

入退院支援室

各科外来で予定入院が決まった患者さんに、入院説明や入院までの準備を行なっています。特に手術を受ける患者さんには術前検査や術術期に関するマネジメントを行うことで安全に手術を受けていただけるよう取り組んでいます。また、インスリンなどの自己注射や在宅酸素療法などを行なっている患者さんが安心して生活できるよう支援しています。

患者さんが安心して治療を受けられ、早期回復に向けられるように日々頑張っています。



地域医療連携室

患者さんが地域の中で安心して生活できるように、地域の医療機関、介護福祉関係機関との円滑な連携を行い紹介、退院、転院における支援・調整を行なっております。高度・専門医療を担う紹介型の病院として、入院された患者さんが適切な時期に適切なところで退院・転院できるように、入院早期から医療ソーシャルワーカーと協同して支援をさせていただきます。

国際保健活動

佐久総合病院は理念に「国際保健医療への貢献」が入っています。院内には多職種が参加する国際保健委員会が組織されており、さまざまな活動を展開しています。

また、当院では現職派遣制度を採用しており、一定期間の勤務を終えると、国際保健協力のために制度の利用を申請することができます。これにより、当院の職員という身分のまま、青年海外協力隊などの活動に参加することが可能になります。



▲ 制度を利用したパラグアイでの活動の様子

広がる可能性

フライトナース



佐久総合病院には、2005年に長野県で初めて全国で10番目にドクターヘリが配備されました。現在は佐久医療センターにドクターヘリが配備されており、8名のフライトナースが活躍しています。

フライトナースはフライトドクターとともにヘリコプターの機動性をいかし、短時間で重症患者さんがいる現場に赴き、早期の治療を開始しながら病院へ患者さんを搬送します。

救急の現場に赴くため、医師とともに救急度や重症度を判断する知識や技術、色々な職種とのコミュニケーションや判断力が求められます。

佐久医療センター手術室

佐久医療センターでは、年間約5000件の手術が行われ、そのうち約800件は生命を左右する緊急手術です。

迅速に手術ができるように手術室は24時間緊急手術に対応できる体制をとり、術中にはメディカルチームの一員として看護を提供しています。ハイリスク、緊急度の高い手術も多いため、高い協調性や判断能力が必要です。

患者さんが安全で安心な手術を受けることができるよう日々努力しています。



スマートベッドシステム

本院の北病棟の一部には、「スマートベッドシステム」が導入されています。このシステムは、ベッドのマットレス下に設置されたシート型センサと、ベッドサイドにあるモニターや専用の体温計・血圧計などのバイタルサイン測定機器、電子カルテ、携帯端末が連動する総合システムです。

シート型センサにより、患者さんの負担を最小限に抑えながら容体変化の早期発見ができ、離床センサとしての機能も果たします。また、ベッドサイド端末にバイタルサイン測定器をかざすことで、患者さんのデータが入力され、入力業務の負担軽減や入力ミス防止に役立っています。また、得られた情報はステーション端末やベッドサイド端末で確認することができ、患者の情報共有に活躍しています。



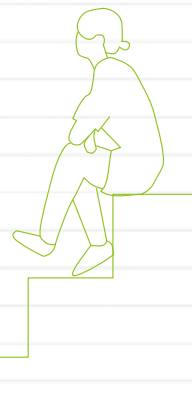
一人ひとりの

キャリアアップを

目指して

佐久総合病院看護部教育理念

私たちは、病院理念、看護部理念、倫理綱領に基づいて質の高い専門的能力と豊かな人間性を備えた地域に貢献できる看護職員を育成します。



C 入職1年目イベントカレンダー alendar



※フィジカルアセスメント…問診・視診・触診・聴診・打診を用いて、身体的、健康上の問題を明らかにし、看護ケアに役立ちます。

日常業務からも学びの機会がいっぱい

P NS(パートナーシップ・ナースング・システム) 導入しています。

PNSでは、ペアを組み協力して業務にあたります。ペアになった看護師はお互いの看護経験の違いや特性を生かして助けあい、責任と成果を共有します。

● PNSのここがスゴイ! ●

1人がバイタルサイン測定をし、1人が電子カルテ入力をするなど、同時進行で効率的に業務を行うことができます。また、援助が必要な患者さんにもすぐ対応することができ、職員にとっても患者さんにとってもメリットがあります。

後輩は先輩に不明な点をその場で確認でき、先輩は後輩にアドバイスをしながら、業務の再確認につながります。

充実した教育体制

佐久医療センター2階西病棟 高見澤 祐南

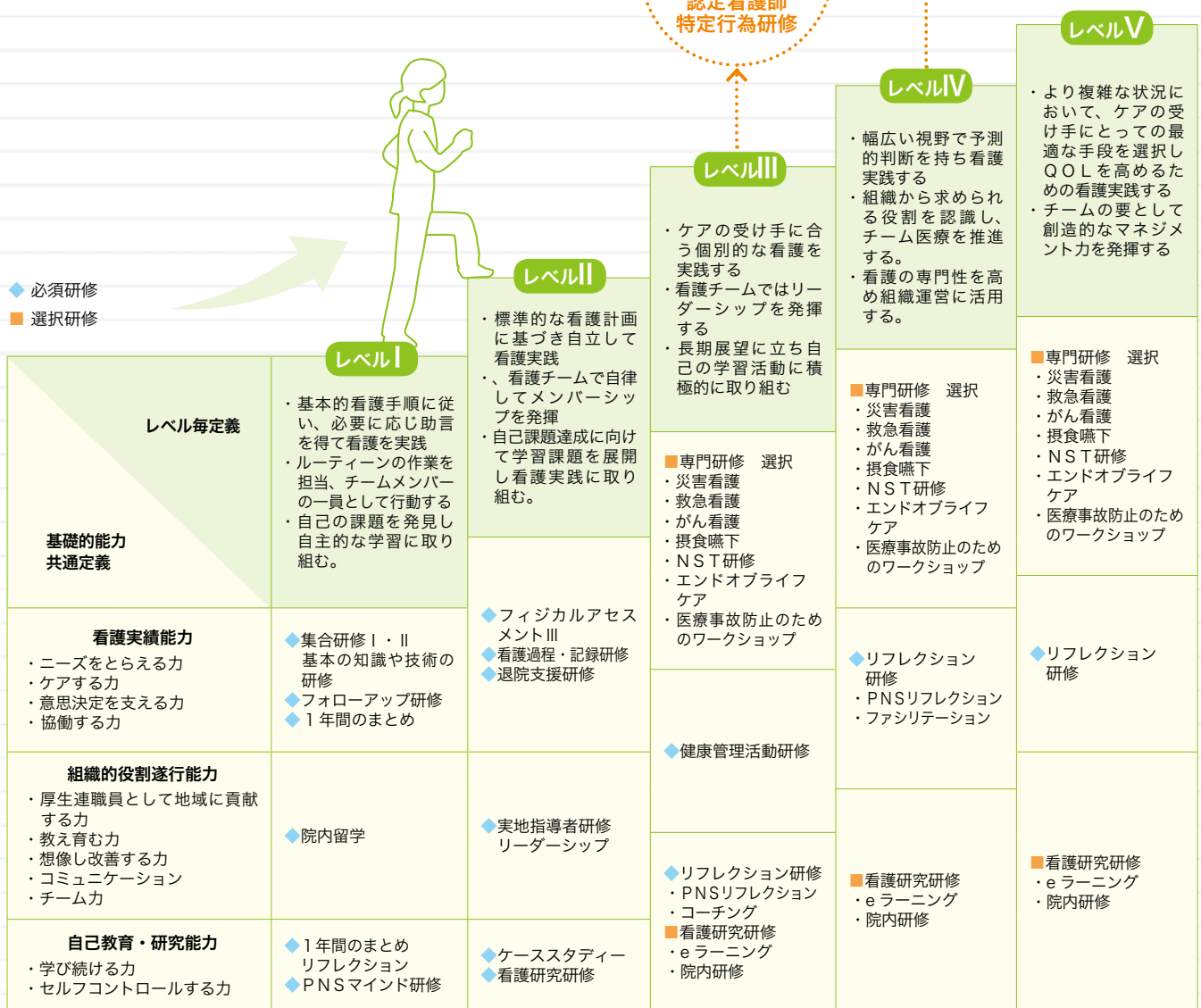


PNSは、先輩とペアになり看護業務にあたります。入職したての右も左もわからない時期からその場でアドバイスしていただき、わからないことの確認ができるため、とても心強く学ぶことがたくさんあります。どうしたら患者さんに安心して安全な看護を提供できるのか、どうすれば効率よく仕事ができるのかを常に考えながら業務にあたっています。

また、教育体制も充実しており、1カ月に一度集合研修があります。看護師1年目はプレッシャーとストレスの連続で悩むこともたくさんあります。そんなとき、普段は会えない同期とともに看護技術を学んだり、情報交換を行うことで、悩んだり困っているときも一人ではないと安心することができます。

夢をかなえる

キャリアラダー



BLS 研修



▶ 教育責任者からのメッセージ

新人看護職員研修の年間計画は、各職場で実際に教育を主に担当する主任が立案しています。

「どの時期に、どんな内容の研修を行えば効果的か」を考えて計画していますので、臨床の場で統合して学ぶことができると思います。

毎月のフォローアップ研修では、同級会のような連帯感もあり、お互いに「また頑張ろう！o(^▽^o)」という気持ちになれるようです。

厳しいことはもちろんありますが、「看護師になってよかった…」と思える時間を教育の場で作れるようにしていきたいと思っています。

教育責任者 本院副看護部長 篠原 裕子

先輩たちはどんな生活を

しているの？

就職して4年目で病棟が変わり、新しい環境で働いています。職場が変わることへの不安もありましたが、病棟の雰囲気があたたかく相談しやすい環境だったのですぐに馴染むことができました。今はスタッフの皆さんに支えられながら、学びの多い日々を送っています。

サークル活動ではバレー部に所属しています。昨年は全国大会にも出場しました。メンバーそれぞれ職種は違いますが、目標に向かって仕事と両立しながら日々の練習に励んでいます。休日には映画鑑賞や友達との旅行、同期や先輩との飲み会を楽しんでいます。



佐久医療センター
3階東病棟
井出さんの
一日

看護師 4年目

working
勤務日
day

6:00 起床 6:00~8:30 出勤準備・出勤 8:30 申し送り 9:00 オベ出し 12:00~13:00 休憩 14:00 入院受け 17:30 勤務終了 サークル活動 21:30 帰宅 22:00 就寝

day
休日
off

9:00 起床 9:00 自由時間 12:00 昼食 14:00 買い物・外出 19:00 飲み会 23:00 就寝



友人との旅行で



同期との飲み会



厚生連体育大会で、チームメイトと

サークル活動も活発です

文化活動が盛んなことも当院の良いところです。サークル活動を通じて、職種や年齢などを越えた幅広い人と知り合うことができます。

一生大切にできる出会いがここにあります。

お茶、お花、舞踊、写真、ギター、吹奏楽、コーラス、野球部、バレー、卓球、劇団 などなど

バレー部



卓球部



舞踊班



華道班



コーラス部



GDK 吹奏楽団



はたらく環境を 大切にしています。

たくさんの職員がはたらく病院だから、一人ひとりのライフスタイルに合わせた支援ができるよう体制を整えています。

現場に
工夫あり!

看護師の“腰”まもります!

看護師は日常業務のなかで患者さんの移送・移乗・体位変換の介助をすることが多く、「腰痛」は職業病といっても過言ではありません。

そのため当院ではテクノエイド支援室を中心に、福祉用具を積極的に医療の現場に取り入れ、人力のみで持ちあげない、抱えない看護を目指しています。

佐久医療センターでは、150床分の天井走行リフトを設置しています。これは急性期病院では珍しいことです。本院の北病棟においても一部の病室、浴室、トイレにリフトレールを設置し、必要なときにリフトが使用できるようになっています。

患者さんにも、看護・介護をする職員にとっても優しい環境づくりを進めています。

本院天井走行リフト



テクノエイド研修の様子

● 保育所の設置 ●

佐久総合病院院内保育所「ガーコの家」と佐久医療センター院内保育所「クッコの家」を設けています。週2回の24時間保育、病児保育も行なっています。

● 育児休業 ●

子どもが1歳の誕生日を迎える日の前日まで、取得することができます。



● 育児のための短時間勤務制度 ●

小学校就学前の子どもがいる方は週30時間の勤務で正職員として働き続けることが可能です。1日の労働時間を短くする、就業日を指定するなど、子育てに合わせた働き方をすることができます。

● 子育てサロン ●

月1回、講師を呼んで育児に関わる話を聞いたり、お母さん同士で悩みや相談を自由に話しあったりするサロンを開催しています。

● 復帰支援研修 ●

再就職、育休明けで職場復帰をされる方を対象に、復帰前研修を実施しています。

● 家賃補助 ●

アパート家賃費用半額（上限2万円）まで家賃が補助されます。

● 介護休業 ●

家族のなかに介護が必要な方がいる場合、3ヵ月まで取得申請をすることができます。

R はたらくお母さんレポート Report

佐久医療センター 1階南病棟 藤澤さん

2018年度から時短制度を利用し、平日・土曜日の日勤のみ、16時までの勤務をしています。子どもは1歳から院内保育所に通っています。

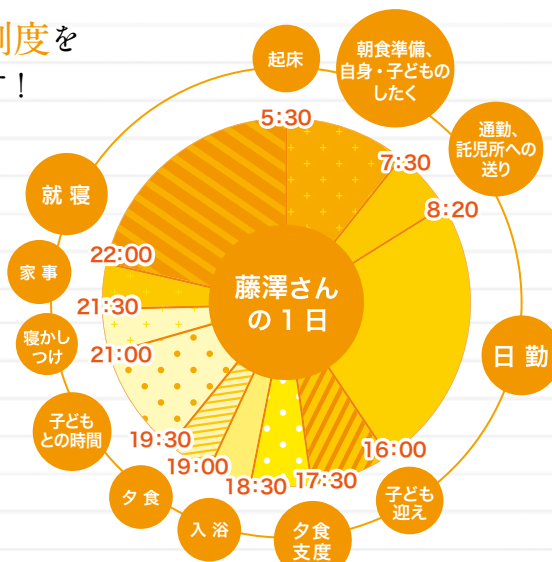
復帰前は仕事と家事・育児の両立ができて不安でいっぱいでした。しかし、時短制度を利用することで、時間や気持ちにゆとりができ、今では寝る前に子どもと過ごす時間が癒しとなっています。

職場の理解や協力があり、とても働きやすい環境です。

勤務中の藤澤さん



短時間勤務制度を 利用しています!



全国から来た仲間が

佐久総合病院ではたらいっています。

過去5年間の就職者(看護師・助産師・保健師)の出身校を紹介します。



- ・国立長野看護専門学校
- ・佐久総合病院看護専門学校
- ・佐久大学
- ・小諸看護専門学校
- ・松本看護専門学校
- ・上田看護専門学校
- ・上田市医師会付属看護専門学校
- ・信州上田医療センター附属看護学校
- ・信州大学
- ・信州木曾看護専門学校
- ・須坂看護専門学校
- ・長野看護専門学校
- ・長野県看護大学
- ・長野県公衆衛生専門学校
- ・長野県立看護大学
- ・長野赤十字看護専門学校
- ・長野病院付属看護学校
- ・飯田女子短期大学

関西地方

- ◆滋賀県
 - ・近江八幡市立看護専門学校
- ◆三重県
 - ・三重県立看護大学
- ◆大阪府
 - ・大阪大学大学院

中国地方

- ◆岡山県
 - ・新見公立大学

四国地方

- ◆香川県
 - ・香川県立保健医療大学

九州・沖縄地方

- ◆福岡県
 - ・久留米大学
- ◆沖縄県
 - ・名桜大学

北海道地方

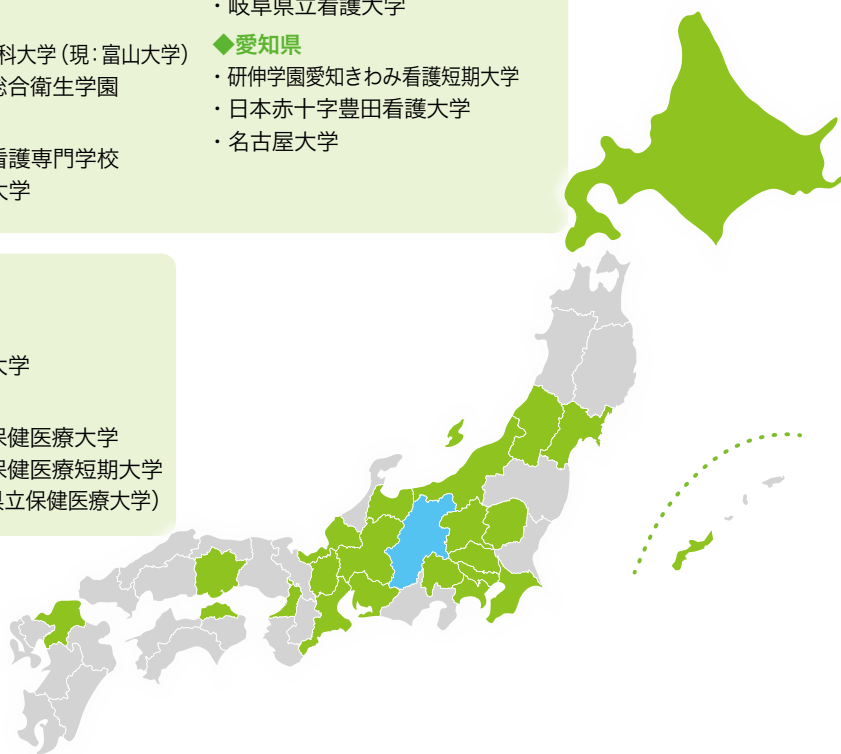
- ◆北海道
 - ・北海道医療大学

中部地方

- ◆新潟県
 - ・新潟医療福祉大学
 - ・新潟県立看護大学
 - ・長岡看護福祉専門学校
- ◆富山県
 - ・富山医科薬科大学(現:富山大学)
 - ・富山県立総合衛生学園
- ◆福井県
 - ・福井県立看護専門学校
 - ・福井県立大学
- ◆山梨県
 - ・甲府看護専門学校
 - ・山梨県立大学
 - ・山梨大学
- ◆岐阜県
 - ・岐阜県立看護大学
- ◆愛知県
 - ・研伸学園愛知きわみ看護短期大学
 - ・日本赤十字豊田看護大学
 - ・名古屋大学

東北地方

- ◆宮城県
 - ・東北福祉大学
- ◆山形県
 - ・山形県立保健医療大学
 - ・山形県立保健医療短期大学(現:山形県立保健医療大学)



関東地方

- ◆神奈川県
 - ・横浜医療センター附属横浜看護学校
 - ・横浜市立大学
 - ・関東学院大学
 - ・川崎市立看護短期大学
 - ・北里大学
- ◆東京都
 - ・河北総合病院看護専門学校
 - ・首都医校
 - ・帝京大学
- ◆栃木県
 - ・帝京平成大学
 - ・東京工科大学
 - ・東京大学
 - ・東京都加賀高等看護学院
 - ・日本大学医学部附属看護専門学校
 - ・板橋看護専門学校
 - ・目白大学
- ◆群馬県
 - ・私立三育学院大学
 - ・千葉科学大学
 - ・千葉大学
 - ・日本医科大学看護専門学校
 - ・了徳寺大学
- ◆群馬県
 - ・国際医療福祉大学
 - ・自治医科大学
- ◆群馬県
 - ・桐生大学
 - ・群馬パース大学
 - ・群馬医療福祉大学
 - ・群馬県立県民健康科学大学
 - ・群馬大学
 - ・高崎健康福祉大学
 - ・上武大学
- ◆埼玉県
 - ・埼玉医科大学附属総合医療センター看護専門学校
 - ・埼玉県立常盤高校看護専攻科
 - ・上尾中央看護専門学校
 - ・東都大学(東都医療大学)
 - ・日本医療科学大学
 - ・日本保健医療大学
- ◆埼玉県
 - ・熊谷市医師会附属看護専門学校

※2020年4月1日から過去5年間の入職者の出身校一覧です。

佐久総合病院で一緒に仕事をしませんか。

J 就職ガイダンス Job guidance

説明会の日程

令和3年度の就職ガイダンスは新型コロナウイルス感染予防のため中止といたします。
下記は例年行っている内容です。

説明会内容

- 病院概況
- 看護の内容と看護研修の内容
- 身近な先輩の話
- ドクターヘリの見学
- 現場見学（個人の希望に沿います）
- ランチョンワークショップ（昼食を囲んでの質疑応答の時間）

※昼食をご用意いたします。

※説明会は上記日程以外にも個別に申し込みを受け付けております。

参加申し込み方法

お気軽に
お問い合わせください。

- ・ 佐久総合病院ホームページ内の求人情報より
- ・ 申込締め切り 各回2日前まで

※就職ガイダンス、採用試験の日程は変更となる場合がございます。

E 採用試験日程 Employment Examination

採用試験の日程

第1回	2020年	6月3日	(水)
第2回		7月1日	(水)
第3回		8月5日	(水)
第4回		9月26日	(土)
第5回		10月21日	(水)
第6回	2021年	1月20日	(水)

12月に内定式
開催予定!

採用試験応募方法

- 応募資格：①2021年3月養成機関卒業予定者
②看護師免許有資格者
 - 自筆履歴書（当院指定様式のものに写真添付）
 - 該当職種の免許証の写し（お持ちの方）
 - 最終学校卒業証明書（または卒業見込み証明書）
 - 最終学校成績証明書
- 上記の書類を佐久総合病院人事課まで郵送してください。

お問い合わせ・書類郵送先

〒384-0301 長野県佐久市白田197

佐久総合病院 人事課

電話：0267-82-3131(代表) / FAX：0267-82-9638

見学に来てみませんか?

夏期・春期看護体験実習

夏休み、春休みの期間に合わせてじっくり病院見学をしてもらえるよう体験実習を行なっています。在宅看護・救急看護・周術期看護・周産期看護・がん看護の5つから好きなコースを選んで実習することができます。同時期に実習にくる看護学生や医学生と交流ができるのもおすすめです。

※新型コロナウイルスの感染拡大を受け、実習の受け入れは当面中止としています。

佐久病院ならではの見学
プランを用意してお待ち
しています。



看護体験実習に関するお問い合わせ

本院 人材育成推進室 電話：0267-82-3131(代表) FAX：0267-88-7354



少し足をのびして、
草津温泉や伊香保温泉で
リラックス

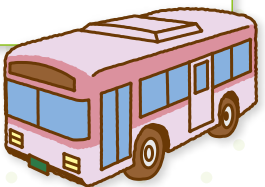


休日は
ショッピングプラザで
お買い物♪

実は日本三大
ケーキの町!



佐久から
北陸新幹線で東京まで約1時間30分
高速バスで大阪や東京へのアクセスも
良好です。



お問い合わせ

JA長野厚生連 佐久総合病院 人事課



所在地：長野県佐久市白田197 (〒384-0301)
 電話：0267-82-3131(代表)
 F A X：0267-82-9638
 ホームページ：http://www.sakuhp.or.jp
 E-mail：jinji@sakuhp.or.jp