

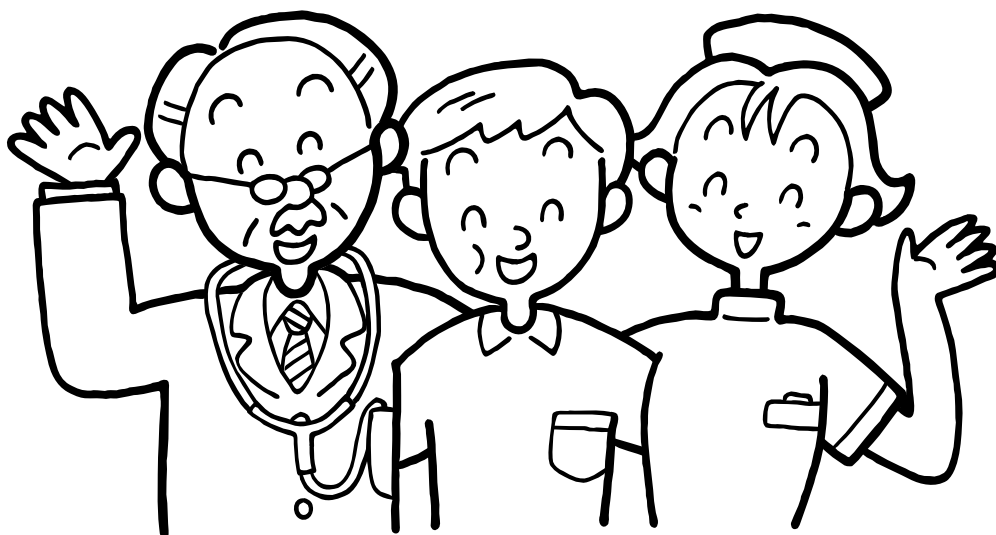
経尿道的前立腺切除術を受けられる患者様へ


佐久総合病院での経尿道的前立腺切除術は記述されているような入院経過で進みます。皆様が安全に手術を受けられるよう私たちがお手伝いさせていただきます。

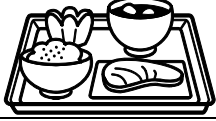
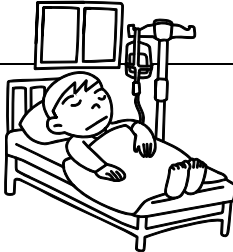

入院中分からない事、不安・不満に感じられる事などありましたら些細な事でも結構です、看護師にお話ください。

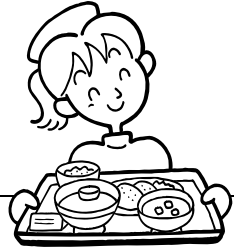
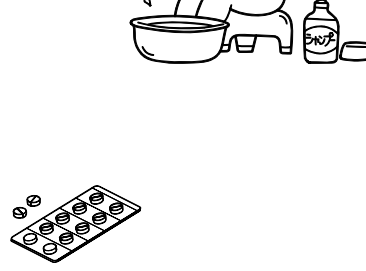
治療が順調に進み早く退院できるよう精一杯看護させていただきます。

* 入院中の日程になります。入院時には忘れずにお持ちください。



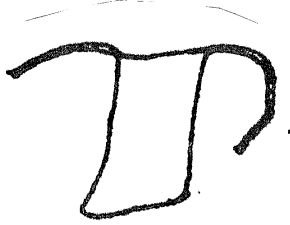
経過	入院時～手術前日		手術当日(手術前)
食事	午前中に入院された方は昼より食事が出 ます。 前日の21時以降は食べたり飲んだりでき ません。		食事は出ません。 水分もとれません。
安静度	手術前は自由に動けます。		
排泄 (尿)	入院から退院まで尿をためていただきま す。 	点滴前、手術室へ行く際は尿を済ませて ください。 	
(便)		朝の7時に頃までに便が出なければ坐薬 を使います。	
清潔	 入浴していただきます。		
内服薬 点滴	現在内服している薬があれば見せてくださ い。  薬剤師が薬の説明、確認にうかがいます。	朝9時ごろより(1番の手術の方は8時前よ り)点滴が始まります。 朝の薬は普段の通りにお飲みください(中 止と説明されたものは飲まないでください)	
説明 指導 用意	 <ul style="list-style-type: none"> ・診察券 ・入院にあたって ・病衣同意書 をお持ちください。	手術に必要な物品 の確認、用意をしま す。 右手にお名前を書 いたバンドをさせて いただきます。	朝から手術着に着替えます。手術に行く ときには下着はすべて脱ぎます。 腕時計、入れ歯、眼鏡、ヘアピン、指輪な ど身に付けているものをはずしておいてく ださい。 手術室へは寝台車でいきます。 
その他	毎朝8時20分頃から 回診が始まります。	眠れない方は看護 師に話してくださ い。	

経過	手術当日(手術後)	術後1日目
食事	食事はできませんが、手術から戻り、5時間後より水分をとることができます。	朝からお粥が出ます。昼には元の食事に戻ります。 
安静度	手術から戻ってきたら1日ベッドの上で過ごします。起き上がることはできませんが横を向くことはできますので声を掛けてください。	朝の回診後から歩くことができます。点滴、尿の管も一緒に持ち歩いてください。 
排泄(尿)	手術のときに尿の管が入ってきます。管の刺激で尿が出ていても尿がしたい感じがあることがあります。我慢せず看護師に話してください。	尿の管が入っていますので、自分で尿をすることはできません。歩いたりかんたりすると血尿になることがあります。あまりにも濃い場合は看護師に知らせてください。
(便)	動けませんので、ベッドの上で便器を使用させていただきます。 	排便時あまり力を入れないようにしましょう。
清潔		朝、看護師が体を拭きにうかがいます。この時手術着から病衣にきがえていただきます。 
内服薬 点滴	点滴は一日中続きます。 	午前中まで点滴が続きます。午後は抗生剤のみ行います。
治療 処置		回診時背中に入っている痛み止めの管を抜きます。
説明 指導	頭を上げたり腰、足を動かすと血尿が濃くなったりしますので、体を動かしたいときには医師、看護師の指示に従ってください。	尿の管が入っている間は血の塊で、尿の管が詰まりやすくなったり、尿道からばい菌が入りやすいので、水分を多めにのってください。
その他	痛み、お腹の張り感、腰痛、吐き気、気分が悪いときには我慢せず話してください。	

経過	術後2日目～術後3日目	術後4日目	術後5日目(退院)
食事	退院まで普通の食事が出ます。		
安静度	尿の管が入っていますが、病院内は自由に過ごしていただけます。		
排泄(尿)		回診時に尿の管が抜けます。尿の管が抜けてから1回目の尿を尿器にとって看護師に見せてください(色、量を確認させていただきます)その後は引き続きパックに尿をためて下さい。	
清潔	2日に1度は体を拭きにうかがいます。尿の管が抜けるまで入浴できません。	尿の管が抜けた後シャワー、入浴が可能になります。 	
内服薬点滴	2日目は抗生剤の点滴が朝、夕と2回あります。点滴が終了したら針を抜きます。 3日目の朝より抗生剤の飲み薬を飲んでいただきます。		退院前に薬剤師から薬の説明があります。
説明指導		尿の管を抜いた後、しばらく排尿時に痛みがあったり、血が混じったりする事があります。 トイレへ行く回数が多かったり、もれたりする事もありますが、徐々に回復していきます。	退院日は看護師より退院後の生活の説明をさせていただきます。 2週間後に予約をとらせていただきます。退院時会計にて予約券をお渡ししますので、会計によってください。 帰る際診察券をお返しいたします。
その他	1日の尿量が2000ml程度になるように、1～1.5lの水を取りましょう。		退院可能です。

手術にあたり準備していただくもの

*手術室に持っていくもの



T字帯・バスタオル各1枚ずつ。前日までにご準備ください。

※現在お持ちでないものは、売店にて購入することができます。

土、日の営業時間は半日となります。

家族のかたへ

※手術室に行くときには手術室へ付き添っていただきます。付き添っていただく方が手術室から席をはずすときには、手術室にポケットベルが5台用意してあります。待ち時間ご利用になる時は手術室の窓口にお申し出下さい。

