

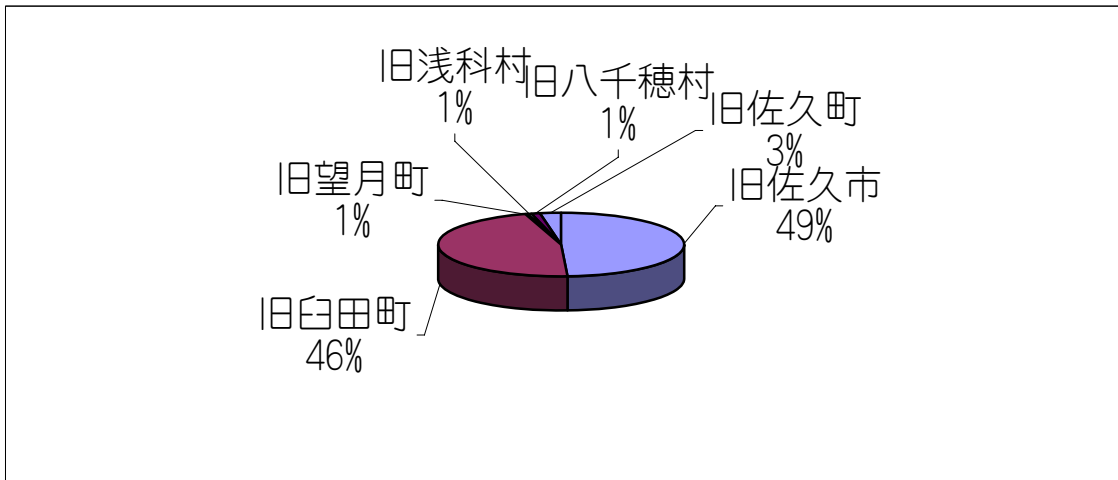
訪問診療利用状況

1) 市町村別登録患者数

市町村	旧市町村	人数	人数
佐久市	旧佐久市	143	280
佐久市	旧白田町	134	
佐久市	旧望月町	1	
佐久市	旧浅科村	2	
佐久穂町	旧八千穂村	3	11
佐久穂町	旧佐久町	8	
合計		291	

平成22年3月31日現在

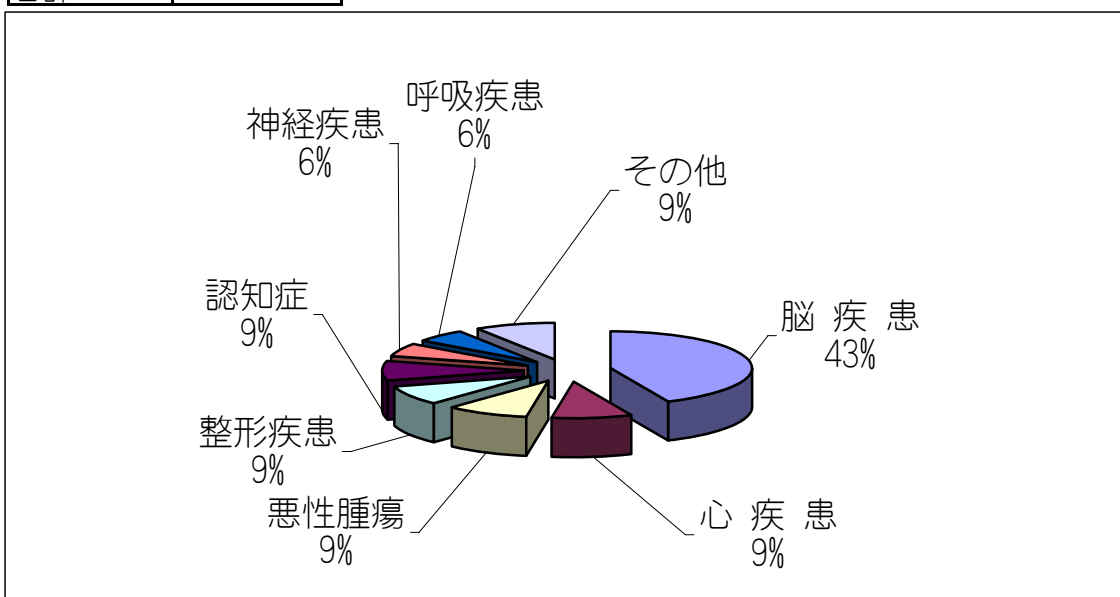
佐久市が全体の96%を占めている。



2) 訪問患者疾患別統計

	人数
脳疾患	126
心疾患	27
悪性腫瘍	27
整形疾患	25
認知症	25
神経疾患	17
呼吸疾患	17
その他	27
合計	291

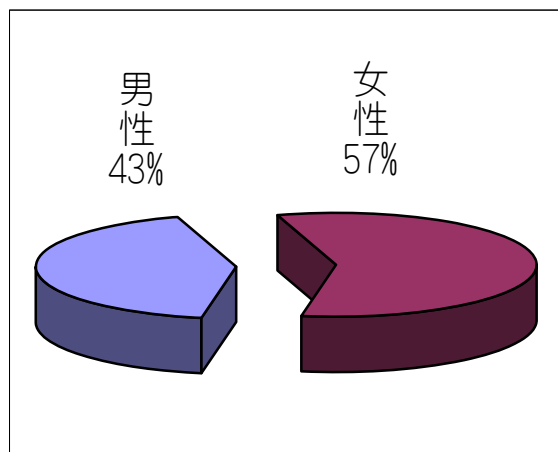
内訳としては、やはり圧倒的に脳疾患が多く全体の43%ほどを占めている。



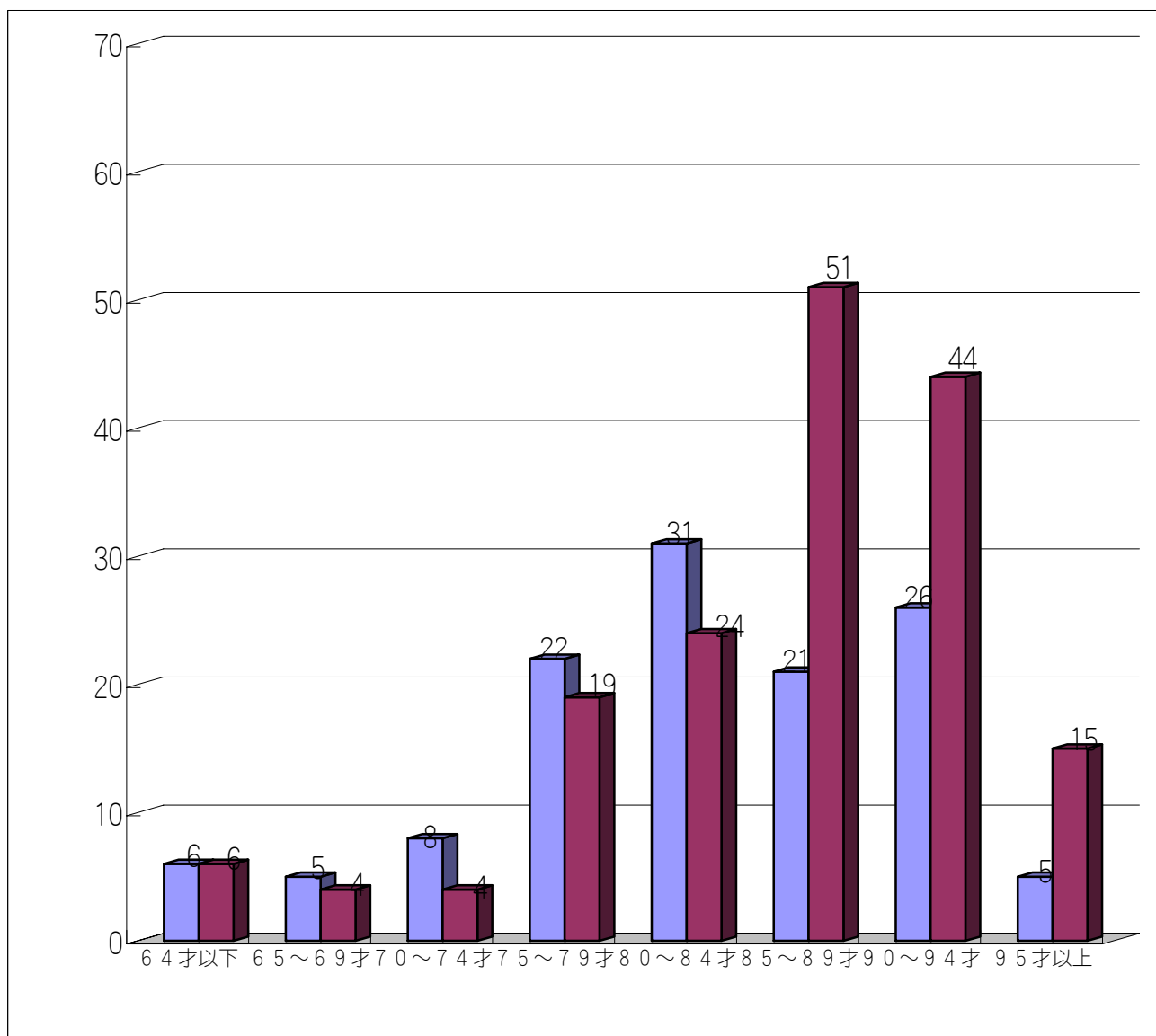
3) 訪問患者年齢構成

年齢	男性	女性	合計
64才以下	6	6	12
65～69才	5	4	9
70～74才	8	4	12
75～79才	22	19	41
80～84才	31	24	55
85～89才	21	51	72
90～94才	26	44	70
95才以上	5	15	20
合計	124	167	291

男性 124名
女性 167名



4) 訪問患者年齢構成

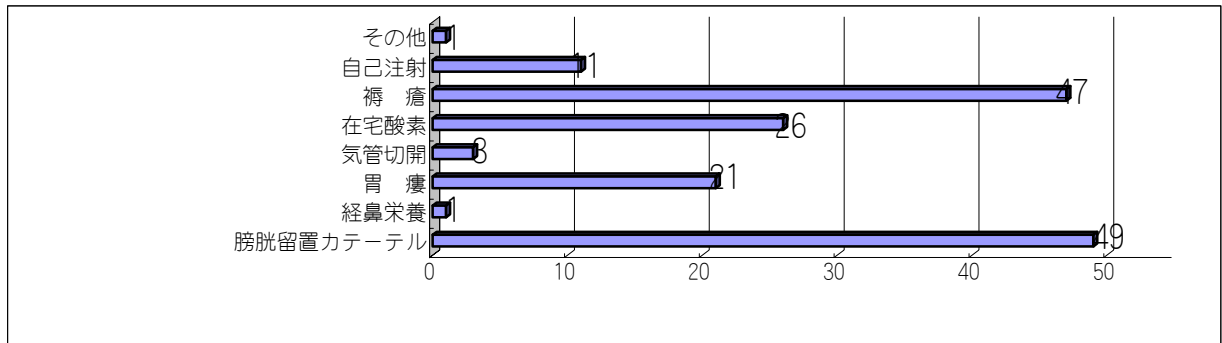


5) 医療処置必要患者数

	人数
膀胱留置カテーテル	49
経鼻栄養	1
胃 瘻	21
気管切開	3
在宅酸素	26
褥 瘡	47
自己注射	11
その他	1

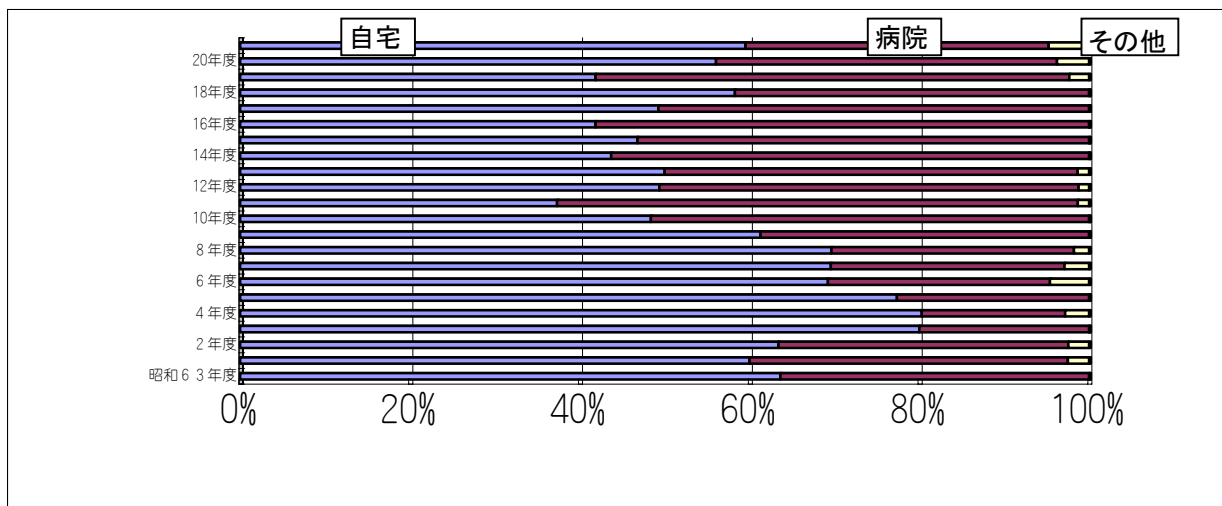
※左記の表は3)の登録患者291名
 に対しての値である。

※その他の内訳は膀胱瘻1名である。



6) 登録患者死亡場所統計

	自宅	病院	その他	合計
昭和63年度	7	4	0	11
平成1年度	24	15	1	40
2年度	26	14	1	41
3年度	36	9	0	45
4年度	57	12	2	71
5年度	41	12	0	53
6年度	45	17	3	65
7年度	48	19	2	69
8年度	39	16	1	56
9年度	38	24	0	62
10年度	45	48	0	93
11年度	28	46	1	75
12年度	40	40	1	81
13年度	37	36	1	74
14年度	52	67	0	119
15年度	51	58	0	109
16年度	54	75	0	129
17年度	68	70	0	138
18年度	81	58	0	139
19年度	54	72	3	129
20年度	74	53	5	132
21年度	75	45	6	126
合計	1020	810	27	1857



7)平成16年～21年看取り場所動向

		癌患者		非癌患者		全体		
		人	%	人	%	人	%	
平成16年度	全体	41		85		126		
	在宅	27	65.9%	25	29.4%	52	41.3%	
	病院	14	34.1%	60	70.6%	74	58.7%	
平成17年度	全体	40		98		138		
	在宅	25	62.5%	43	43.9%	68	49.3%	
	病院	15	37.5%	55	56.1%	70	50.7%	
平成18年度	全体	36		103		139		
	在宅	31	86.1%	50	48.5%	81	58.3%	
	病院	5	13.9%	53	51.5%	58	41.7%	
平成19年度	全体	47		82		129		
	在宅	自宅	26	55.3%	25	30.5%	51	39.5%
		施設	0	0.0%	3	3.7%	3	2.3%
病院	21	44.7%	54	65.9%	75	58.1%		
平成20年度	全体	52		80		132		
	在宅	自宅	37	71.2%	37	46.3%	74	56.1%
		施設	3	5.8%	2	2.5%	5	3.8%
病院	12	23.1%	41	51.3%	53	40.2%		
平成21年度	全体	58		68		126		
	在宅	自宅	44	75.9%	31	45.6%	75	59.5%
		施設	3	5.2%	3	4.4%	6	4.8%
病院	11	19.0%	34	50.0%	45	35.7%		

