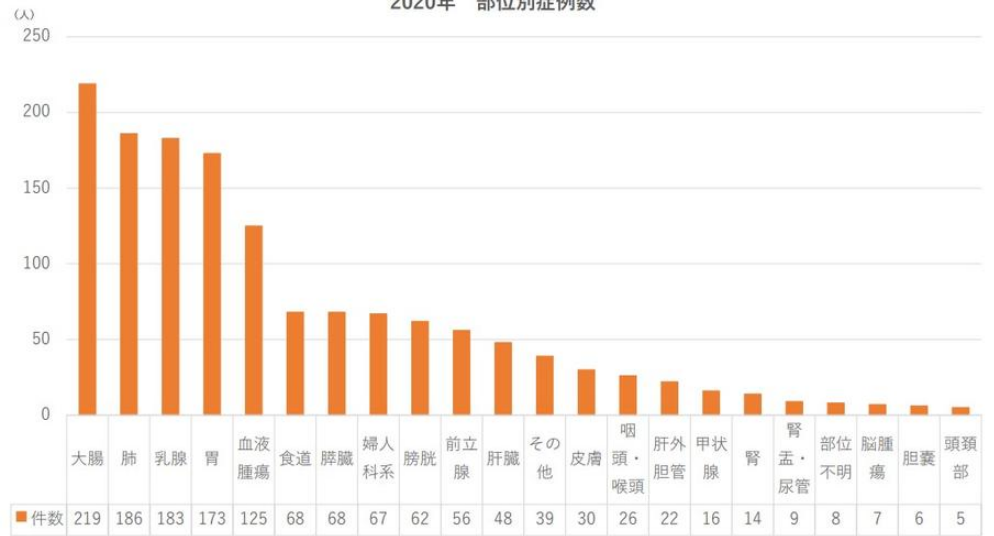
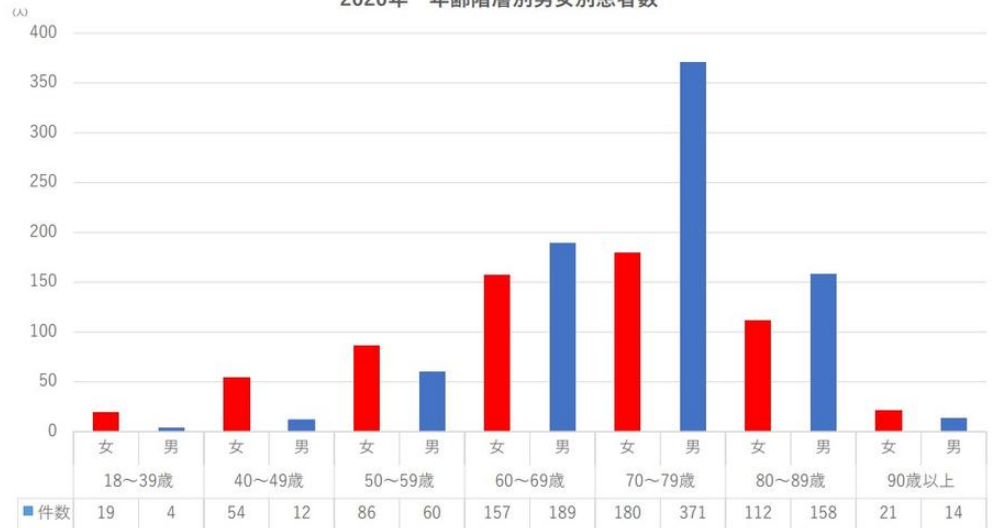




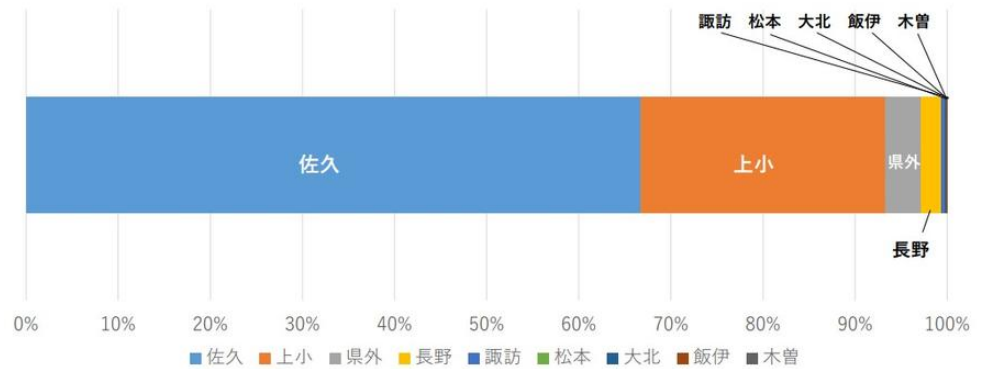
2020年 部位別症例数



2020年 年齢階層別男女別患者数



2020年 医療圏別患者割合



医療圏	佐久	上小	県外	長野	諏訪	松本	大北	飯伊	木曾
件数	959	382	54	33	5	1	1	1	1
割合	66.7%	26.6%	3.8%	2.3%	0.3%	0.1%	0.1%	0.1%	0.1%

2020年 部位別治療件数

2020部位	手術のみ	顕視下のみ	内視鏡のみ	放射線のみ	化学療法のみ	内分泌療法のみ	手術+放射線	手術+化学療法	手術+内分泌	手術+放射線+化学療法	手術+放射線+内分泌	手術+化学療法+内分泌	手術+放射線+化学療法	放射線+化学療法	化学療法+その他	その他	その他の組み合わせ	治療なし	総計
大腸	1	89	59	1	3		7	30		7							4	18	219
肺	4	62		10	45		1	27		1				12				24	186
乳腺	19			7	3	3	29	25	24	8	40	4	6	1				14	183
胃	11	20	101		6			9		1				1			11	13	173
血液腫瘍	1			1	91	1	1	5		1				2				22	125
食道		2	49	1	1			7		1				4				3	68
膵臓	16	1			21			11										19	68
婦人科系の腫瘍	29	2		2	2		2	14		3				8				5	67
膀胱	5	1	26		2			6		1							15	6	62
前立腺	2			11		10			3								9	21	56
肝臓	9	5			4										19	2	4	7	50
その他の悪性腫瘍	3	7	15	1	5			1					2				1	4	39
皮膚	28			1	1														30
咽頭・喉頭	6		10	4					1				1					4	26
肝外胆管	11				3			1										7	22
甲状腺	12						1											3	16
腎	5	5			4														14
腎盂・尿管		1						3										3	9
脳腫瘍				1			2			1									7
胆嚢	2	1			2			1											6
頸頸部	3																		5
部位不明					3									1				4	8
総計	167	196	260	40	196	14	43	140	27	25	40	4	6	32	19	2	45	181	1437

 [ダウンロードはこちら\(430.2KB\)](#)