

TAKE FREE

ご自由にお持ちください

vol.375

JA 長野厚生連佐久総合病院広報誌

2022.5

<http://www.sakuhp.or.jp>

お加減は いかがですか

小海分院新院長

各施設の医療機器を紹介します！

リソースナース・エッセイ④

セントラルキッチン行事食の紹介



桜の動画を
QRコードから
ご覧いただけます



JA長野厚生連

佐久総合病院

小海分院 新院長



外来

外来では内科、小児科、外科、整形外科の身近な疾患から、神経内科、泌尿器科、循環器内科、リハビリテーション科などの専門的な疾患まで幅広く診察しています。新型コロナウイルスなどの感染症や救急患者さんの対応も行なっています。

また、糖尿尿療養指導士による相談や指導の他、フットケア外来で巻き爪など足の悩みの相談を受けています。

医師・看護師をはじめ多職種で患者さんの日常生活を支援しています。



人間ドック・健康診断 (およりなんし)

健康増進センターは、がんの早期発見、生活習慣病の危険因子の早期チェックを目的とした人間ドック・健康診断・事後指導を行います。多彩なオプション検査もご用意しています。

また、佐久総合病院(本院)ならびに、各科の専門医をそろえた佐久医療センターとの連携を密にしています。



ゆい かずや
由井 和也

院長になったの抱負

4月から小海分院の院長を拝命いたしました。小海分院の立ち上げとその基礎を築いた初代院長の山田繁、地域の期待に応えるべく発展に努めた前院長の山口博、二人の院長のあとを引き継ぐ重責を肝に銘じて職務に励みたいと思います。

「協同組合」の精神を基本に、職員がお互いに助け合いながら、いままで以上に「働きがい」がありながら「働きやすい」職場をつくる必要があると感じています。このことは地域医療の存続のための条件でもあり、地域の方のご理解やご協力もお願いしなければならないと考えています。大切な農村地域でもある南佐久の暮らしがより安心して豊かなものとなるように、地域の皆さまと力を合わせて頑張りたいと思います。

地域の皆さんに一言

初期研修から佐久総合病院に勤務し30年が経ち、その3分の2以上の期間は南佐久の診療に従事してまいりました。その間、地域の皆さまに多くのことを教わり、医師として、また一地域住民として育てていただきました。愛着あるこの地域で、院長として精一杯努力し、住民の皆さまと手を携えて歩んでまいりたいと思います。厳しくもあたたかく病院を見守っていただき、ご支援を賜ることができましたら幸いです。よろしくお願いいたします。

由井 和也

〈1992年〉秋田大学医学部卒業、研修医として佐久総合病院に入職
〈2003年〉小海診療所所長 〈2008年〉小海分院診療部長
〈2012年〉国保川上村診療所所長
〈2019年〉小海分院副院長兼診療部長 〈2022年〉4月から現職



3階病棟 (一般病棟)

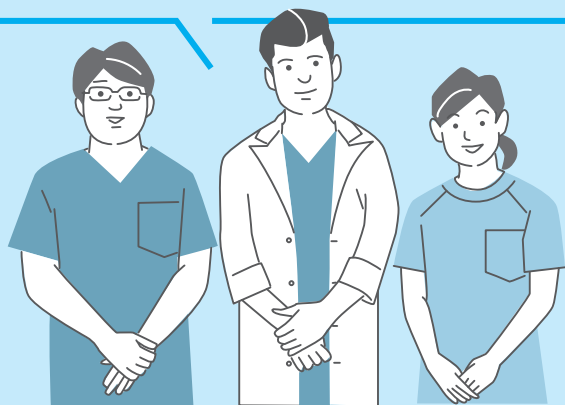
一般病床42床、地域包括ケア病床8床を有する病棟です。緊急入院をいつでも受け入れられるように体制を整えています。木のぬくもりあふれる明るい療養環境の中で、急性期から回復期まで「その人らしさ」や「退院後の生活」を大切に、身体機能の維持や在宅復帰に向けた支援を多職種で行なっています。



透析室

南佐久郡南部地域の透析患者さんを対象として、2007(平成5)年にベッド数5床で開設されました。現在はベッド数も増え17床で運用しています。それぞれの患者さんが安全安心な透析治療を受けられるよう、職員皆が心がけて対応しています。

小海分院 の 紹介



4階病棟 (療養病棟)

49床の医療療養型病棟です。急性期治療が落ち着いた方を対象に、入院治療の継続や退院調整などを行なっています。山がよく見え、四季を感じさせる景色を見ながらその人らしい生活が安心して送れるよう支援し、退院後の日常生活を見据えた看護・介護ケアを提供しています。



リハビリテーション

リハビリテーション室には、理学療法士、作業療法士、言語聴覚士が在籍し、明るい雰囲気の中、院内外に留まらない生活の質の向上を考えた治療を行なっています。さらに佐久総合病院グループ各施設と連携しながらリハビリテーションを展開しています。

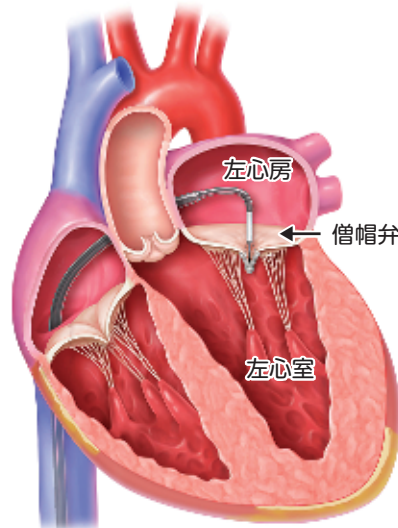


経皮的僧帽弁接合不全修復術 MitraClip®



2022年3月
佐久医療センター初症例!!
(県内では信州大学医学部附属病院に続く2施設目の認定)

心臓は血液を全身に送るポンプの働きをしており、その内部は4つの部屋に分かれています。各部屋を逆流しないよう、部屋と部屋の間には「弁」と呼ばれる扉がついており、心臓には4つの弁があります。このうち、肺で酸素を渡された血液が戻ってくる左心房と、全身に血液を送るポンプの役割をしている左心室との間にある弁を僧帽弁と呼びます。



僧帽弁閉鎖不全症とは僧帽弁が適切に閉じないことで、全身へ行くべき血液が左心室から左心房へ逆流してしまう病気です。

MitraClip (マイトラクリップ) を用いた経皮的僧帽弁接合不全修復術は僧帽弁閉鎖不全症に対する治療法です。カテーテルを用いて僧帽弁をクリップでつまむことで血流の逆流を改善します。

MitraClip® (マイトラクリップ) を使った治療のメリット

① 身体への負担が少ない

胸を大きく切開しないので、従来の外科手術に比べて入院期間が短い

② 外科手術のリスクが高い方にも実施可能

比較的高齢の方や心臓以外の合併症があるハイリスクな方も治療が可能です



ハートチーム〈低侵襲治療チーム〉

当院では、高度なカテーテル治療技術を持つ循環器内科医、心臓血管外科医、麻酔科医、看護師などさまざまな職種の専門家が「ハートチーム」を組んで治療にあたっています。

佐久医療センターは紹介型の病院です。

当院の受診を希望される方は、かかりつけ医の紹介状をお持ちくださいますようお願いいたします。



佐久医療センター 令和4年度診療報酬改定により

選定療養費の料金が変わります

選定療養費とは？

厚生労働省の定めにより、他の医療機関から紹介状を持たずに佐久医療センターを受診した場合、診療費とは別に追加負担（選定療養費）として、別途お支払いをお願いします。ご理解とご協力をお願いします。

以下の方には発生しません。

- 紹介状により受診した患者さん
- 救急車、ドクターヘリなどで搬送された救急の患者さん
- 休日・夜間に受診した救急の患者さん
- 受診の結果入院となった患者さん
- 国や地方独自の公費負担医療制度の受給対象者（特定疾患など）
- 生活保護受給者
- その他、当院の院長が直接受診の必要を認めた患者さん

初診時選定療養費

他の保険医療機関の紹介状がなく直接受診した場合

2022年9月まで	→	2022年10月から
5,500円（税込み）		7,700円（税込み）

再診時選定療養費

佐久医療センターから他の医療機関に紹介となった患者さんが引き続き当院の診療を希望される場合

2022年9月まで	→	2022年10月から
2,750円（税込み）		3,300円（税込み）



佐久医療センターは
紹介型・予約制
の病院です

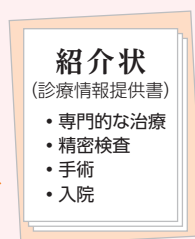


患者さん

かかりつけ医

クリニック

患者さんご本人ではなく、
かかりつけ医を通じて、事前に紹介状を送ってください



佐久医療センター

地域医療連携室

連絡 予約確認票

日常的な診療や健康管理は「かかりつけ医」が行い、高度・専門的な治療は佐久医療センターが担当します。専門的な治療を終えて症状が安定しましたら、引き続き「かかりつけ医」にて診療を行っていただきます。

「かかりつけ医」と連携をはかり、地域住民の皆さんにより良い医療を提供できるように努力していきます。

選定療養に関するお問い合わせ：佐久医療センター医事課会計係

TEL:0267-62-8181 (代表)

エリア	診療科	時間	月	火	水	木	金	土(第2,4)	
外来受付①	小児科	午前	荻原美紀 坂本昌彦	清水 隆 中沢孝行	依田達也 重田大輔	牛久英雄(第3のみ) 荻原美紀(第2,4) 山本 歩(第1,2,4,5) 奥田裕也(第1,3,5)	蓮見純平 降旗めぐみ 坂本昌彦(第1,3,5) 八木久子(アレルギー 第2,4)	交替制(紹介・再診)	
		午後	予防接種	細谷まち子 中沢孝行	依田達也 清水 隆 重田大輔		乳児健診	蓮見純平 降旗めぐみ 八木久子(アレルギー 第2,4)	
	小児外科	午前							
		午後							
	耳鼻咽喉科	午前	飯野 孝 清水雄太 松下 豊	松下 豊	小島博己 小林小百合	清水雄太 松下 豊			交替制
		午後		松下 豊	小林小百合	清水雄太 松下 豊			
	循環器内科	午前	長谷川智也(再診) 橘 賢廣(新患・再診第2,4) デバイス外来	神津亮輔(再診)	橘 賢廣(新患・再診) 神津亮輔(再診)	矢野善一(新患・再診) 土屋ひろみ (再診第1,3,5,新患・再診第2,4)	木村 光(再診) 丸山周作(新患・再診)		
		午後	南野安正(不整脈外来) 長谷川智也(新患)	神津亮輔(新患・再診)	橘 賢廣(再診第2,4)	荻原真之(再診第2,4) 土屋ひろみ(新患 第1,3,5)	木村 光(新患) 丸山周作(再診 第1,3,5) 南野安正(再診 第2,4)		
	血液内科	午前	三石俊美 中澤剛士 三石俊美 田中順子	森 勇一 田中順子 森 勇一	三石俊美 中澤剛士	森 勇一			交替制(紹介新患のみ)
		午後				森 勇一 中澤剛士		小林 光	
	呼吸器内科	午前	大浦也明	向角延聡 和佐本論(新患)	柳澤 悟(新患)	大浦也明 和佐本論	向角延聡 柳澤 悟		
		午後	大浦也明(新患)	向角延聡 和佐本論(再診) 畑 侑希 降旗俊一	柳澤 悟(再診) 武内裕希(再診)	大浦也明 和佐本論	向角延聡 柳澤 悟		
腎臓内科	午前	佐々本 格		村上 穰 梶尾知信	降旗俊一	大沢紘介			
	午後	柳澤 紀子	柳澤 紀子 田中健太郎	村上 穰 大沢紘介	降旗俊一 佐々本 格 梶尾知信	大沢紘介			
腎移植外来	午前			村上 穰・大沢紘介					
糖尿病・ 内分泌内科	午前	天満 雄一	高見澤 哲也 近藤友里	高見澤 哲也	堀込 充章 天満 雄一	堀込 充章	糖尿病連携/バス外来(第2) 川谷 夕里(新患)		
リウマチ・ 膠原病内科	午後	天満 雄一	近藤友里	服部 佑亮					
整形外科	午前	福島和之(脊椎) 串田淑久(上肢) 林 直輝(一般) 友利正樹(側弯)(第3)	元吉貴之(脊椎) 片桐健太(股関節) 清水湧太(一般) 石井研史(股関節)	片桐健太(股関節)	福島和之(脊椎) 清水湧太(一般) 王 龍東 (重度外傷)(奇数月の第2) 加来拓実 (外傷)(偶数月の第2)	福島和之(骨粗鬆症)(第1,3) 元吉貴之(脊椎) 串田淑久(上肢)	鈴木英嗣(上肢)(第2)		
	午後	串田淑久(上肢) 塩川 司(一般) 友利正樹(側弯)(第3) 上原理恵 江郷 肇一郎	石井研史(股関節)	林 直輝(一般)	福島和之(脊椎)	元吉貴之(脊椎) 塩川 司(一般) 平澤直之(股関節,第2,4)			
形成外科	午前	上原理恵 江郷 肇一郎	大谷津 恭之		窪 昭佳 上原理恵 油井 佐恵子(第1,3,4,5)				
	午後	上原理恵(爪外来)	窪 昭佳 油井 佐恵子 江郷 肇一郎						
呼吸器外科	午前			山本亮平 遠藤秀紀 山本亮平		遠藤秀紀	山本亮平		
乳腺外科	午前	石毛広雪 荻原菜緒 石毛広雪 向山由美	半田喜美也		石毛広雪 半田喜美也	橋本梨佳子	石毛広雪 半田喜美也		
	午後		半田喜美也(第1,3) 向山由美		石毛広雪 半田喜美也	橋本梨佳子			
脳神経外科	午前	鹿兒島海衛 米澤あづさ		吉田貴明 矢島 翼 登坂雅彦(第3)		吉田貴明 小瀧 祐 落合育雄 平戸政史 (ふるえ外来)(偶数月第4)			
	午後								
心臓血管外科	午前	新津宏和	白鳥 一明	豊田泰幸(第1,2,3,5) 瀧 元拓(第1,3,4) 瀧 元拓	竹村隆広(第2,3,4,5)	瀧 元拓			
放射線診断科	午前					市川聡裕			
消化器内科	午前	友利彰寿(不定期)	比佐岳史 西山 秀	福島秀樹 友利彰寿(不定期) 山田崇裕 山田崇裕 長瀬通隆	比佐岳史 大瀬良省三	工藤彰治			
	午後			友利彰寿(不定期) 山田崇裕 長瀬通隆	福島秀樹(第2,4)	福島秀樹(第1,3,5)			
腫瘍内科	午前	國枝 敬治 長瀬通隆	宮田佳典	宮田佳典	宮田佳典	國枝 敬治			
	午後	國枝 敬治 長瀬通隆 宮田佳典(新患)	宮田佳典 國枝 敬治(新患)	長瀬通隆	宮田佳典 長瀬通隆(新患)	國枝 敬治			
内視鏡内科	午前		小山恒男	高橋亜紀子		小山恒男			
泌尿器科	午前	中山 剛 蜂谷 守 遠藤汀奈		中山 剛 遠藤汀奈 鈴木都史郎		中山 剛 蜂谷 守 遠藤汀奈			
	午後(特殊外来)	中山 剛(特殊診療) 蜂谷 守(特殊診療) 遠藤汀奈(特殊診療)		中山 剛(特殊診療) 蜂谷 守(特殊診療) 遠藤汀奈(特殊診療) 鈴木都史郎(特殊診療)		中山 剛(特殊診療) 蜂谷 守(特殊診療) 遠藤汀奈(特殊診療)			
消化器外科	午前	秋山 岳 杉原毅彦(第2,4) 真岸亜希子(第1,3,5) ヘルニア外来(第1,3,5)	恩田真二 堀内 晃 杉原毅彦(第1,3,5) 真岸亜希子(第2,4)	竹花卓夫 河合俊輔 遠藤秀俊 ヘルニア外来	白井祥隆 秋山 岳 羽村凌雅 ヘルニア外来(第2,4)	竹花卓夫			
	午後	杉原毅彦(第2,4) 真岸亜希子(第1,3,5) ヘルニア外来(第2,4)	恩田真二 杉原毅彦(第1,3,5) 真岸亜希子(第2,4)	河合俊輔 遠藤秀俊	白井祥隆 依田淳志(第2,4) ヘルニア外来(第1,3,5)				
甲状腺外科	午前	西澤延宏(外科)							
婦人科	午前	牧内 玲子	曾根原健太(第1,3,5) 鈴木真士(第2,4)	中島 雅子	近藤少織(第1,3,5) 牧野内理子(第2,4)	小口 治	交替性		
	午後								
産科	午前	牧野内理子	近藤少織	曾根原健太	中島 雅子	鈴木真士	交替制		
遺伝診療科	午後	交替制	交替制	交替制	交替制	降旗めぐみ 國枝 敬治			
通院治療センター	緩和ケア内科	午前	山本 亮	山本 亮	山本 亮	山本 亮	山本 亮		
		午後	山本 亮	山本 亮	山本 亮(リンパ浮腫外来)	山本 亮	山本 亮		
放射線治療室	放射線治療科	午前	大久保 悠 大田哲愛	大久保 悠 大須直人	大久保 悠 大須直人	大久保 悠	大須直人 熊澤琢也		
		午後	大久保 悠 大田哲愛	大久保 悠 大須直人	大久保 悠 大須直人	大久保 悠	大須直人 熊澤琢也		
入院患者のみ	外来受付②	皮膚科	吉田香奈子				渡邊あすか		
		リハビリテーション科	交替制	交替制	交替制	交替制	交替制	交替制	
外来受付③	眼科	午前							
		午後							
外来受付③	歯科口腔外科	午前	松島 凛太郎	松島 凛太郎	松島 凛太郎	松島 凛太郎	松島 凛太郎	松島 凛太郎	
		午後	松島 凛太郎 交替制	松島 凛太郎	松島 凛太郎	松島 凛太郎 交替制	松島 凛太郎	松島 凛太郎	

●諸事情により変更になる場合があります。

エリア	診療科	時間	月	火	水	木	金	土(第2・4)	
総合外来	総合診療科	午前受付8:00~11:00	青松棟吉 嶋崎剛志 棚橋一雄 藤井裕栄 藤澤郁哉	鄭 真徳 竹村正和 宇戸谷翔太 牛丸遙香	小松裕和 宮村保吉 宮下尚輝 塩ノ崎 萌	山本 亮 小林和之 青柳佳奈子 窪田淳志 伊藤 真徳	三宅晃史 矢藤有悟 潮安祐美 新妻智紗 鄭 真徳		
		午後	鄭 真徳 藤井裕栄 藤澤郁哉	伊藤泰斗 宇戸谷翔太 潮安祐美	三宅晃史 柳井真知 宮下尚輝 塩ノ崎 萌	青松棟吉 木下裕介 青柳佳奈子 窪田淳志 睡眠時無呼吸外来	鄭 真徳 新妻智紗		
中央外来	内科	午前受付8:00~11:00	高松道生(第2・4) 萩原正大(第1・3・4) 北澤彰浩 池井 肇 (2次検診 8:30~9:00)		高松正人 池井 肇 (2次検診 8:30~9:00)		萩原正大 池井 肇 (2次検診 8:30~9:00)		
		午後	高松正人 北澤彰浩 萩原正大(第1・4) 予防接種(第1・2・4・5)	西本 寛(2次検診外来)	高松正人 西本 寛(2次検診外来) 萩原正大(第1・3) 健康診断	高松正人 健康診断・予防接種(第1・2・4・5)	萩原正大(第1・3・5)		
	呼吸器内科	午前受付8:00~11:00		木村哲郎 木村哲郎	両角延昭(第2・4) 大浦也明(第1・3)	木村哲郎			
	循環器内科	午前	矢崎善一 (第1・3・5)(9:30~)				木村 光(第1) 柳澤 聖(第2・4)	矢崎善一 (第1・3 心不全外来) 土屋ひろみ (第2・4 心不全外来)	
		午後	矢崎善一(第1・3・5)	池井 肇			木村 光(第1心臓デバイス) 木村 光(第3・5)		
	腎臓内科	午前受付8:00~11:00		池添正哉		池添正哉			
	リウマチ 膠原病内科	午前	牛山 哲(新患)	松田正之 荻原暉子(新患)	牛山 哲	牛山 哲		松田正之 荻原暉子 松田正之	
		午後		松田正之	荻原暉子	牛山 哲			
	血液内科	午前				三石俊美			
	東洋内科	午前受付8:00~11:00				三石俊美			
		午後				松橋和彦			
	整形外科	午前受付8:00~10:30	松本世津			大学医師	坊 昭彦(第2・4金曜の前日) 松本世津(第1・3・5)	坊 昭彦(第2・4) 松本世津(第1・3・5)	
		午後受付13:00~15:30					坊 昭彦(第2・4金曜の前日)	坊 昭彦(第2・4)	
	脳神経外科	午前受付8:00~10:30	渡辺 仁			河野和幸 渡辺 仁 河野和幸		河野和幸 渡辺 仁 河野和幸	
午後							高橋佑介		
脳神経内科	午前	小林千夏(新患)	小林千夏 尾澤一樹(新患)	尾澤一樹 高橋佑介	尾澤一樹 小林千夏 高橋佑介(新患)				
	午後								
海外渡航者外来	午前								
南外来	代謝・ 内分泌内科	午前	堀込充章 長澤武志	萩原正大 天満雄一	服部佑亮	高見澤哲也		坂本昌彦/天満雄一	糖尿病連携/バス外来(第4)
		午後	堀込充章						
	ポリファーマシー 外来(第2・4)	午前		萩原正大(第2・4)					
	午後			禁煙外来					
2階	外科	午前受付8:00~11:00 (乳癌外来は10:00まで)	半田喜美也 夏川周介(第3休診)	西澤延宏 石毛広雪	西澤延宏 山本一博 工藤 患	西澤延宏 向山由美 山本浩二(肛門外科)	山本亮平 白鳥一明	山本浩二(肛門外科)	
		午後	植松 大 半田喜美也	石毛広雪(第1・3)	細谷米司 工藤 患 下肢静脈瘤外来	大谷津恭之	大谷津恭之		
	形成外科	受付月・木8:00~10:00 水・金8:00~11:00	大谷津恭之 油井佐恵子		大谷津恭之	江郷 一郎	大谷津恭之		
	小児科	午前受付8:00~11:00	細谷まち子/中沢孝行 白井千絵 山本 歩	白井千絵/交替制 木村宜子 細谷まち子 佐藤真菜(第1・3)	白井千絵/荻原美紀 細谷まち子	細谷まち子/白井千絵 木村宜子 山本 歩(第3)	白井千絵 細谷まち子 重田大輔(第1・3・5) 中沢孝行(第2・4)	細谷まち子(第2) 中沢孝行(第4)	
		午後受付14:00~16:00	細谷まち子/中沢孝行 山本 歩	交代制 木村宜子 予防接種 佐藤真菜(第1・3)	中沢孝行 細谷まち子 荻原美紀	白井千絵 木村宜子	白井千絵 細谷まち子 重田大輔(第1・3・5) 中沢孝行(第2・4)		
	耳鼻咽喉科	受付月・木8:00~10:00 水8:00~15:00		清水雄太			松下 豊		
	皮膚科	午前受付8:00~10:30	吉田香奈子	吉田香奈子	吉田香奈子	吉田香奈子 長谷川淳一(第1・3)	吉田香奈子 齋木 美		
		午後			吉田香奈子				
	泌尿器科	午前受付8:00~10:30	柏原 剛	柏原 剛 須田紗代	柏原 剛 須田紗代	柏原 剛 須田紗代	柏原 剛 須田紗代	柏原 剛 須田紗代(第2・4)	
		午後	柏原 剛	山ノ井万里子(第2・4)	柏原 剛 須田紗代		柏原 剛(第2・4) 須田紗代(第2・4)		
	女性泌尿器科	午前	須田紗代				須田紗代(第1・3・5)		
	眼科	午前受付8:00~10:30 ※状況により制限する場合があります	井出光直 金井秀美 郎 佳慶 嶋 陵馬	松本牧子	井出光直 金井秀美 郎 佳慶	井出光直 金井秀美 郎 佳慶	金井秀美 郎 佳慶	須田紗代(第1・3・5) 松本牧子 高瀬 博	交替制
		午後	井出光直 金井秀美 郎 佳慶 嶋 陵馬		井出光直 金井秀美 郎 佳慶	金井秀美 郎 佳慶 松本牧子(第2・3・4・5) 三浦文英(第1・2・4・5)	高瀬 博		
	精神神経科	午前	大西直樹 伊澤 敏 平野 亘(第1)	大西直樹	大西直樹	笠原信行 城甲泰亮 金山浩信 黒崎成男(第3)	大西直樹 狩野正之 川原伸夫(第2・4)	大西直樹(第2) 狩野正之 笠原信行(第4)	
午後		伊澤 敏 平野 亘(第1)		笠原信行	伊澤 敏	狩野正之 川原伸夫(第2・4)			
心療内科	午前	藤井 伸(第1・3・5)	伊澤 敏	藤井 伸(児童精神)		藤井 伸 飯田俊徳(第3)	伊澤 敏 木村宜子(児童精神)		
	午後	藤井 伸	伊澤 敏	藤井 伸		藤井 伸 飯田俊徳(第3)			
歯科口腔外科	午前受付8:00~11:00	熊坂 祝 宮田幸長 美濃和秀幸	熊坂 祝 宮田幸長 美濃和秀幸	熊坂 祝 宮田幸長 美濃和秀幸	熊坂 祝 宮田幸長 美濃和秀幸	熊坂 祝 宮田幸長 美濃和秀幸	交替制		
	午後	熊坂 祝 宮田幸長 美濃和秀幸	熊坂 祝 宮田幸長 美濃和秀幸	熊坂 祝 宮田幸長 美濃和秀幸	熊坂 祝 宮田幸長 美濃和秀幸	熊坂 祝 宮田幸長 美濃和秀幸			
ペインクリ ニック科	午前受付8:30~11:00	深澤正之	深澤正之	深澤正之(第1・3・5) 後藤真也 田村 真(第2)	深澤正之	三島 清 深澤正之	深澤正之(第2・4・5)	浅野克則(第2)	
	午後	深澤正之	深澤正之	深澤正之(第1・3・5)					
リハビリ テーション科	午前	太田 正	交替制	穴戸康恵		交替制	交替制		
	午後	太田 正	交替制	穴戸康恵 太田 正(装具外来)	交替制	交替制	交替制		

小海分院 外来診療担当表

□ は予約制 (令和4年5月1日現在)

診療科	時間	月	火	水	木	金	土 (第2・4)
内科	午前 新患 11:00 まで	山田 繁 交代制	由井和也 向山和彦	山田 繁 椎野明日実	荻原 淳 交代制	由井和也 伊藤泰斗	交代制
	午後	山田 繁 松橋和彦 (漢方外来)	山口 博 交代制	山口 博 交代制	荻原 淳 交代制	小林和之	
循環器内科	午前			石井博之	柳澤 聖 (第1・3) 柳澤 聖 (第3)		
	午後				ペースメーカー外来 12:00~ 池井 肇 (第2)		
小児科	午前	清水 隆	日野原陽一	日野原陽一	清水 隆	清水 隆	
	午後	清水 隆	日野原陽一 受付 9:30 まで	予防接種	清水 隆	清水 隆	
外科	午前		清水義雄	清水義雄	清水義雄 (第1・2・4・5)	清水義雄	
	午後		清水義雄	清水義雄	清水義雄 (第2・4)	清水義雄 (第1・3・5)	
整形外科	午前	尾形淳子 (予約優先) 受付 9:30 まで		棚橋一雄	尾形淳子 (予約優先) 受付 9:30 まで	福島和之 (第2・4) 受付 9:30 まで	
	午後		相澤 充				
リハビリ科	午前		藤井博之				
神経内科	午後	松田正之				交代制	
泌尿器科	午後					柏原 剛 ※	

※神経内科・泌尿器科は、月により診察週が変更になる場合があります。

小海診療所 外来診療担当表

□ は予約制 (令和4年5月1日現在)

診療科	時間	月	火	水	木	金	土
内科	午前	木下裕介	北澤彰浩	木下裕介	由井和也	木下裕介	
専門外来	午後	フットケア (第3)			眼科 (第1・3) 皮膚科 (第2・4)		

佐久医療センター

各施設の医療機器を紹介します!

COVID-19 検査装置



ライト サイクルー
LightCycler® 96

佐久医療センターは第二種感染症指定医療機関として、正確かつ迅速な感染症の検査が求められます。これに対応するよう、当院ではCOVID-19を検査するためのリアルタイムPCR装置「LightCycler®96 (ロシュ社)」を導入しています。この装置は1度に最大で94検体まで検査することが可能です。特徴は感度が高いことですが、結果が出るまでに約2時間かかります。

一方、救急搬送される患者さんが発熱している場合、なるべく早くCOVID-19かどうかを調べる必要があります。そのときは、「iD NOW (アボット社)」を使った迅速検査をします。最速で13分で結果が判明し、国内で最も検査時間が短い検査のひとつです。入院している患者さんを守るためにも、救急診療等におけるCOVID-19の迅速検査は非常に重要です。

通常のPCR検査では、1種類の病原体しか調べることができませんが、1回で複数種類の病原体を調べられる装置があります。約20分で「COVID-19とインフルエンザA/B」の3つを検出可能な「cobas®Liat® (ロシュ社)」、約45分でCOVID-19他21種の病原体を検出可能な「FilmArray®呼吸器パネル (ビオメリュー社)」を導入し、さまざまな呼吸器感染症との鑑別に用いています。

佐久医療センターでは以上4種類のCOVID-19検査装置を検査の目的に合わせて使い分け、迅速・正確な検査を行い、地域の皆さまに貢献できるよう、これからも努力して参ります。



左からcobas®Liat®, iD NOW



フィルム アレイ
FilmArray®呼吸器パネル

こちらの機器は COVID-19 の補助金で購入させていただきました。

行事食の紹介



毎月、行事に合わせて旬の食材を使用した食事を提供しています。

以下は昨年のメニューになります。今年もよりお食事を楽しんでいただけるようなメニューを検討しております。

2021年 **4**月 



4月は旬のタケノコをはじめ、鶏肉、椎茸、くるまえび、味玉、絹さやを使用した釜めしをご用意しました。

副菜には、長いものを寒天で固めた、上品な味わいの養老豆腐、小鉢には旬のアスパラガスのポイルをご用意しました。

2021年 **5**月 



5月はタケノコごはん、金目鯛の煮付け、桜えびの和え物、ふきとホタルイカの煮付けをご用意しました。

旬のふきとホタルイカの煮付けは、10年以上前から変わらず提供している、当伝統の味です。

2021年 **6**月 



6月は彩りのよい五目うどんをご用意しました。梅雨時期でもさっぱりとしていて、食欲をそそります。

副菜には、お魚のすり身をたっぷり使った手作りがんもをご用意しました。一つひとつ丁寧に揚げてあります。



リソースナースとは、ある特定の医療分野における研修を受け、熟練した看護技術と知識を習得した看護師です。

感染管理認定看護師は、感染対策における高度な専門知識や実践力をもった看護師です。昨今の新型コロナウイルス感染症の世界的な流行に伴い、私たちは少しずつ日の目を浴びようになりましたが、普段なかなか患者さんと関わる機会が少ない特殊な看護師です。

私たちは、以下の7点を念頭に業務にあたっています。

1. 感染管理システム (感染対策委員会など組織の構築)
2. 医療関連感染サーベイランス (感染症などの発生状況の集計や分析)
3. 感染防止技術 (感染防止マニュアルなどの整備)
4. 職業感染防止技術 (職員教育)
5. ファシリティマネジメント (感染管理における衛生的な環境の提供)
6. 感染管理に関する指導
7. 感染管理に関する相談



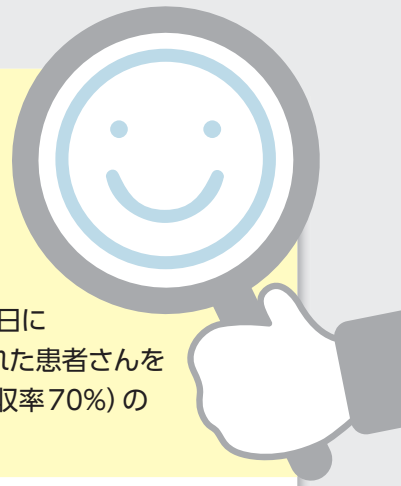
院内にいる人も
地域の人も
感染症から守りたい



感染管理認定看護師
なかざわともや
中澤友也

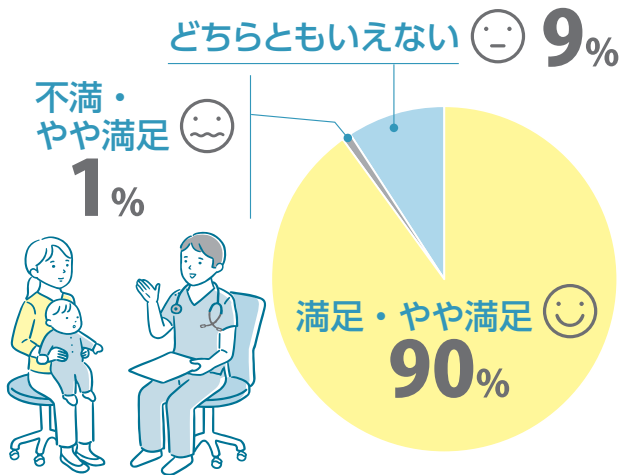
聞きなれない言葉ばかりと思いますが、簡単に言うと、入院患者さん・外来患者さん・そのご家族・業者さんを含むすべての方を「感染症」から守るために活動しています。それ以外にも、地域の病院や介護施設などの感染対策の相談や指導、地域の医療従事者向けに講座などを開き、多くの方に感染対策のノウハウを伝えて、「院内にいる人も地域の人も感染症から守りたい」という目標に向かって活動しています。

2021年度 患者満足度調査

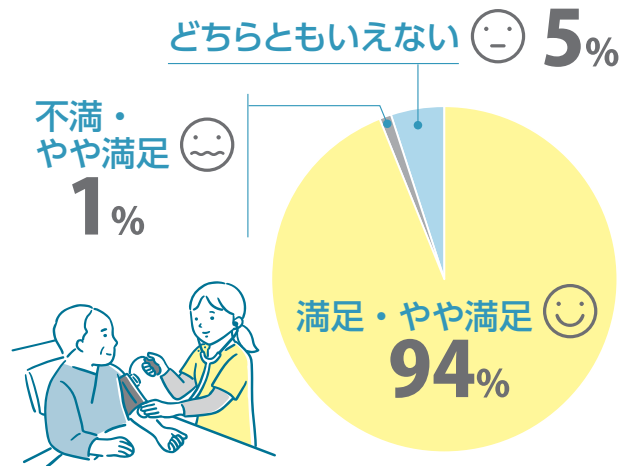


佐久総合病院（本院）、佐久医療センター、小海分院において、2021年10月11日～22日に
外来受診された患者さん（各施設2日間調査）、10月11日～24日に入院中または退院された患者さんを
対象に満足度調査を実施しました。回収した外来733枚（回収率78.8%）、入院392枚（回収率70%）の
アンケート結果は以下の通りでした。ご協力ありがとうございました。

外来 佐久総合病院について 総合的に満足していますか？



入院 佐久総合病院について 総合的に満足していますか？



外来について満足・やや満足

待ち時間は許容の範囲内でしたか？

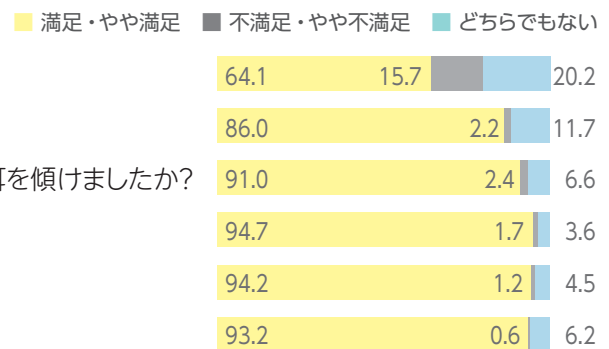
院内の設備や環境は快適でしたか？

医師は複数の治療法があることを示し、患者さんの気持ちに耳を傾けましたか？

職員は聞き取りやすく、わかりやすい言葉で説明しましたか？

職員は思いやりがあり、礼儀正しく、親切な対応でしたか？

院内では安全に医療サービスが行われていると感じましたか？



入院について満足・やや満足

食事は工夫があり、おいしかったですか？

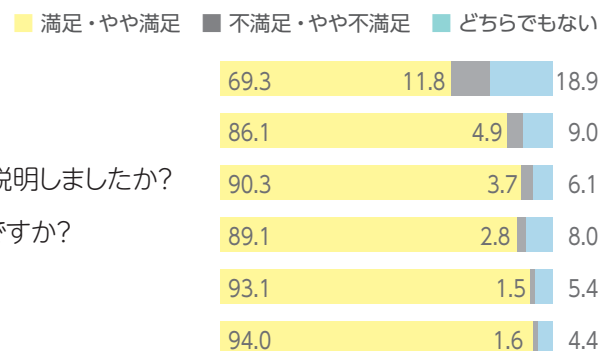
入院中の設備や環境は快適でしたか？

医師は入院する理由を検査数値や画像を見せてわかりやすく説明しましたか？

入院中の生活について、職員からの説明はわかりやすかったですか？

職員は思いやりがあり、礼儀正しく、親切な対応でしたか？

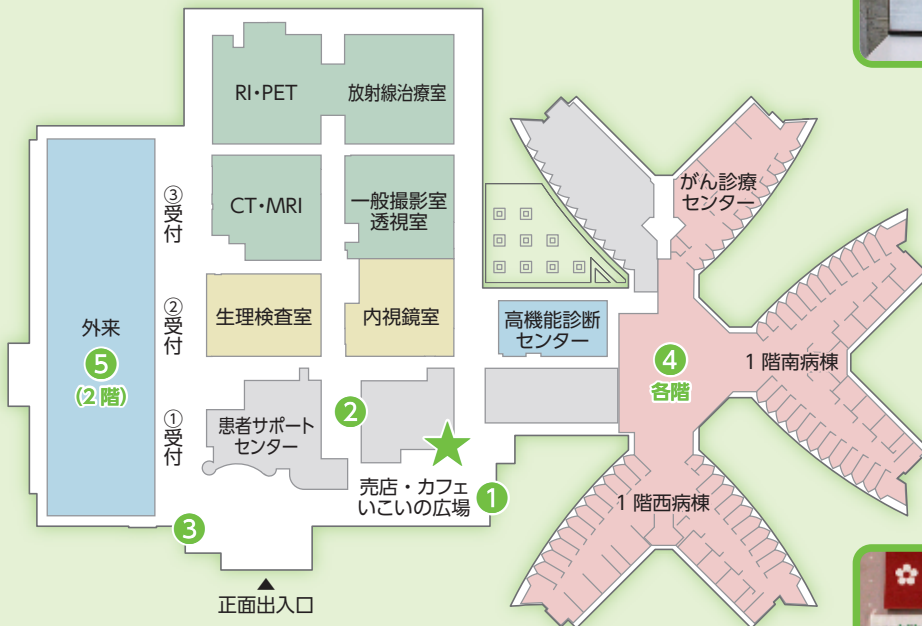
入院中は安全に医療サービスが行われていると感じましたか？



外来では待ち時間、入院では食事に「不満・やや不満」の多い結果でした。ご指摘いただいた項目について院内で情報共有し、患者さんのご意見に耳を傾けながら、皆さんに選んでいただける病院であり続けられるよう改善に取り組んでまいります。

「ご意見箱」に寄せられた意見の紹介

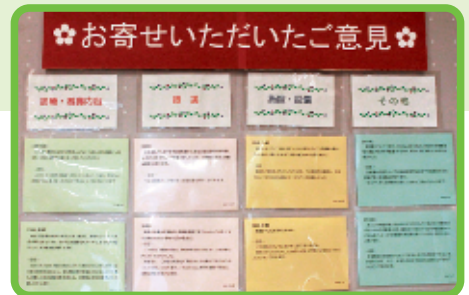
佐久総合病院グループでは、院内各所に「ご意見箱」を設置して改善に取り組んでいます。今回は佐久医療センターにお寄せいただいたご意見を掲載します。



ご意見箱設置場所

- ① いこいの広場
- ② ふれあいギャラリー
- ③ 処方箋FAXコーナー
- ④ 病棟各階中央スペース
- ⑤ 救命救急センター前 (2階)

★ 1階売店横にご意見を掲示しています



施設・設備

通路を歩いていて出会い頭にぶつかりそうになっている場面を多々、目にしました。鏡を付ければ、多少は違うのかなと思いました。

回答 貴重なご意見ありがとうございます。院内を確認し、外来ブロック2受付前の通路にカーブミラーを設置しました。



WEB問診票

WEB問診票の導入を希望します。最近では、地域のクリニックでも広く導入されています。カルテとの連動もスムーズで、省力化できるといいでしょう。ぜひ検討をお願いします。

回答 当院でもWEB問診票の導入について検討いたしました。紹介型の病院であること、また診療科が多岐にわたることから導入は難しいとの結論に至りました。ご理解いただきますようお願いいたします。



検温器

出入口の検温の際、担当の方がマスクをしているとはいえ顔を近づけられるのは緊張します。顔を近づけるだけでなく体温を読み上げられます。せっかく非接触の測定器を使っているのに何のためかと思えます。

回答 非接触型の測定器でも近くで計測しなければ測定できないものもあります。また、体温をお伝えするために読み上げさせていただいております。



ご意見箱に寄せられたご意見の一部を紹介しました。まだまだ改善の余地があり、課題は残されておりますが、引き続き改善に向け取り組んでまいります。なお、皆さんから寄せられたご意見の中に、ありがたいお褒めの言葉も多数含まれていました。職員の励みとなっております。ありがとうございました。



佐久総合病院



佐久総合病院
ホームページ



佐久総合病院
YouTube



佐久総合病院
Twitter



スマートフォンを
タブレットを
QRコードに
かざして
読み取ってね



新型コロナワクチン 接種

QRコードは
これだよ



ペインクリニック科
Twitter



佐久総合病院
看護専門学校



佐久総合病院
看護専門学校
ホームページ



佐久総合病院
看護専門学校
YouTube



糖尿病・
内分泌内科
Twitter



佐久総合病院
休診日

5月

日	月	火	水	木	金	土
1	2	3	4	5	6	7
8	9	10	11	12	13	14
15	16	17	18	19	20	21
22	23	24	25	26	2	28
29	30	31				

6月

日	月	火	水	木	金	土
			1	2	3	4
5	6	7	8	9	10	11
12	13	14	15	16	17	18
19	20	21	22	23	24	25
26	27	28	29	30		

7月

日	月	火	水	木	金	土
					1	2
3	4	5	6	7	8	9
10	11	12	13	14	15	16
17	18	19	20	21	22	23
24	25	26	27	28	29	30



佐久医師会 休日当番医のお知らせ

都合により変更となる場合がございますので、お問い合わせのうえ、受診してください。

月	日	医療機関+電話番号 (0267)			
5	1	角田医院分院	68-0550	はせがわ皮ふ科クリニック	78-3116
	3	小松耳鼻咽喉科クリニック	66-6300	たかみ耳鼻咽喉科クリニック	67-8733
	4	てらおかクリニック	51-5222	柳澤クリニック分院	78-3355
	5	たばたクリニック	63-2821	みらい・そだちクリニック	77-7660
	8	金澤病院	67-2048	増田医院	66-0303
	15	都甲クリニック	64-1050	雨宮病院	82-5311
	22	あさまコスモスクリニック	66-7701	くろさわ病院	64-1711
6	29	岡田医院	53-2123	いまいレディースクリニック	66-7050
	5	荻原医院	67-2051	のざわ整形外科	88-6025
	12	こすも内科クリニック	88-7211	佐久平よつばクリニック	66-0428
	19	小林内科クリニック	66-0500	博愛こばやし眼科	63-1300
	26	川西赤十字病院	53-3011	ながうら整形外科クリニック	67-8055

お加減は **Vol.375**
いかがですか

令和4年5月1日発行



JA長野厚生連
佐久総合病院

発行責任者 渡辺 仁

〒384-0301 長野県佐久市白田197 TEL0267-82-3131 FAX0267-82-9638

http://www.sakuhp.or.jp

佐久総合病院

検索