

佐久総合病院の再構築プラン

高度医療と健康・福祉の拠点づくりをめざします



高度医療センター建設予定地

佐久総合病院の再構築とは

佐久総合病院の果たしてきた役割…

- 地域医療（保健・医療・福祉）と高度先進医療の実践
- 医師確保と医療機関への派遣
- 看護師教育や健康管理センターの運営

をさらに発展させ、機能分化・役割分担により東信地域医療ネットワークを構築しようというものです。



1. 広域医療圏における高度医療センターの新設
 - 医療機関の機能分化と連携
 - 救急医療・がん治療・高度専門医療の充実
2. 現在地には地域医療の拠点・佐久病院本院を再整備
 - 救急・一般外来と慢性期医療を主とした市民病院の役割
 - 住民生活に密着した保健・医療・福祉の提供

を可能にするものです。

JA長野県高度医療促進会議

私たちが考える佐久総合病院の再構築プラン

佐久総合病院は、地域の医療と暮らしを守るために、東信地域の医療機関との相互の連携に基づいた地域医療の再構築をめざしています。

▼再構築の検討経過

平成8年……佐久病院将来構想に関するプロジェクト発足
 平成13年……現所在地全面再構築は困難（駐車場、高層化の制限問題など）

・分割（高度医療部門）移転を視野に再検討

平成14年3月…病院の機能分割と救急・高度部門の移転方針決定

〈方針決定の背景〉

- ・施設の老朽化、駐車場の確保
- ・時間外の救急医療（手術）が大幅に増加
- ・研修医が十分に研修できない環境
- ・医療の核（高度・救急）としての役目
- …など

平成14年～16年…移転再構築の地元説明や行政関係機関との継続協議

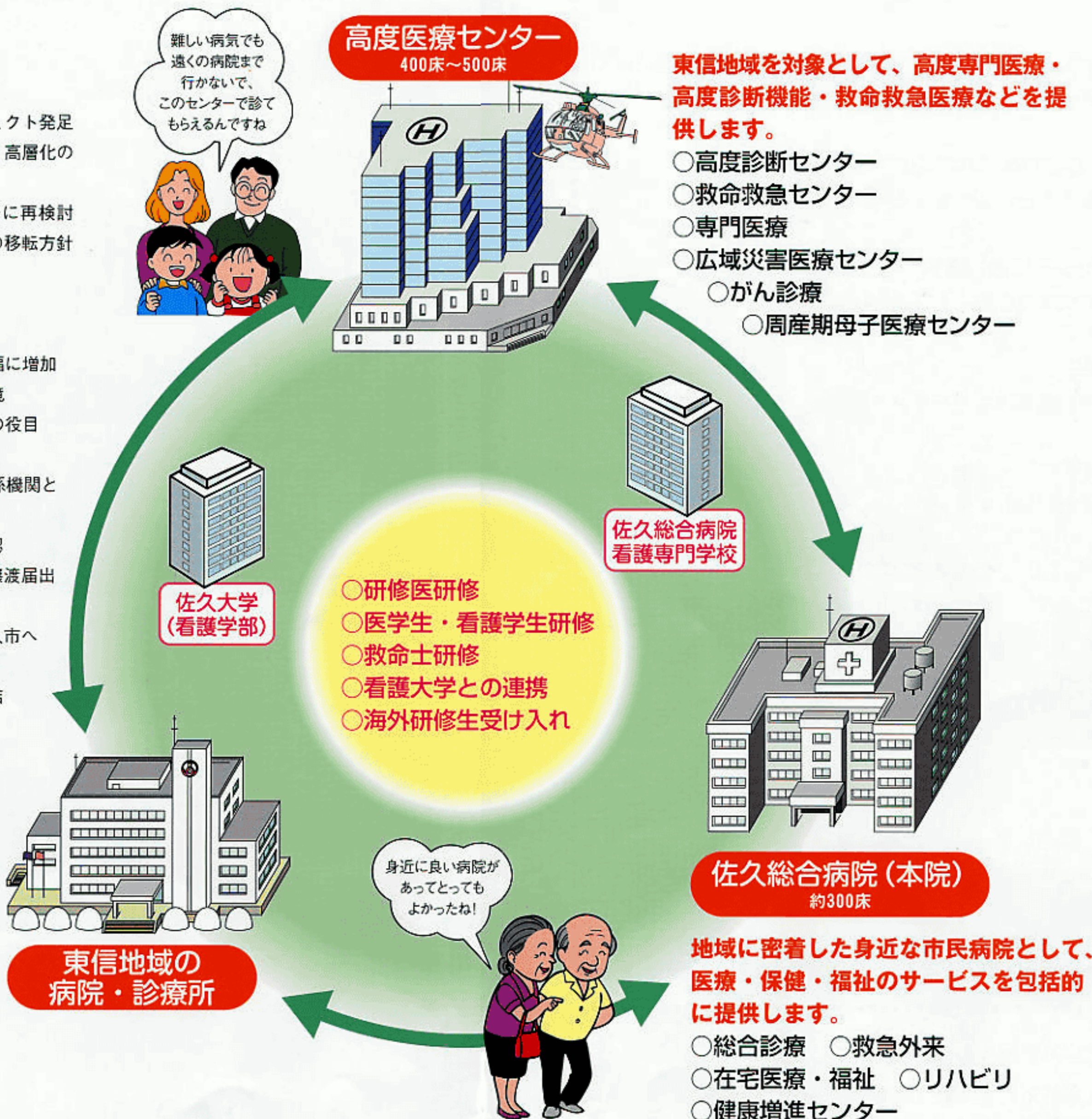
平成15年7月…臼田町と町内での建設は困難と確認

平成17年4月…法律に基づき、売り主が土地有償譲渡届出書を佐久市へ提出

平成17年5月…国土利用計画法による届出書を佐久市へ提出

平成17年5月…旧ツガミ敷地の土地売買契約を締結

平成17年8月…旧ツガミ敷地の移転登記完了



▼再構築の目的

地域の皆さんのニーズに応じた医療サービスを充実します。

佐久病院の機能を高度専門医療と総合一般医療に分化し、東信地域全体の医療体制を充実します。

また、療養環境や利便性等を改善することにより、いつでも、どこでも、だれでも公平に受けられる最高の医療と住民に身近な健康づくりに取り組みます。

全国的な医師不足等に対応します。

毎年、全国から50～80名の臨床研修の応募があります。

再構築によって、地域医療を実践したい医師は「佐久病院」、高度医療を担いたい医師は「高度医療センター」を選択でき、質の高い研修環境が整います。

近隣の病院との機能分担とネットワークを強化します。

佐久病院の再構築は、他の病院との役割分担と連携により医療提供体制を地域全体で整備しようとするものです。

明日の地域医療を創るには、真の病院連携が必要であり、互いの連携・補完を強化することによって、地域全体の医療体制の再構築をめざします。

再構築 Q&A

Q1…病気になったらどの医療機関へ行けばよいのですか？

最寄の診療所、または病院で受診してください。

Q2…高度医療センターは、どのような時に受診するのですか？

病院から紹介された方ががん治療、お産、専門医療や救命救急などを担当します。

Q3…お医者さん、看護師さんが足りなくなる心配はありませんか？

再構築によって、全国から働きたい人が集まるものと期待しています。

Q4…佐久病院が高度医療センターに吸収されることはないですか？

佐久病院は建て替えて、地域医療の拠点として存続します。

Q5…駐車場はどうなりますか？

病院駐車場の確保ができ、交通手段などを含めて利便性が良くなります。

Q6…救急のときはどうなりますか？

これまでどおり佐久病院でも対応します。

Q7…高度医療センターは、臼田ではだめなのですか？

東信地域のセンターとしての役割・機能を果たすため、より多くの患者さんや医療機関が利用しやすい場所に設置します。

Q8…近隣の病院との競合はないのですか？

救急や専門医療などで近隣病院との機能分担・連携強化を図り、補完しあうことをめざします。

Q9…再構築と地域づくりとの関連は？

地域の皆さんと一緒に健康と福祉のまちづくりに取り組みます。

Q10…地域の皆さんに伝えたいことは？

地域全体の良い医療・福祉の実現のために皆様のご理解とご支援をお願いします。

ご意見・ご質問をお寄せください

〒384-0301 佐久市臼田197番地 佐久総合病院再構築事務室
TEL.0267-82-3131 FAX.0267-82-9638 E-mail sakuueno@valley.ne.jp