

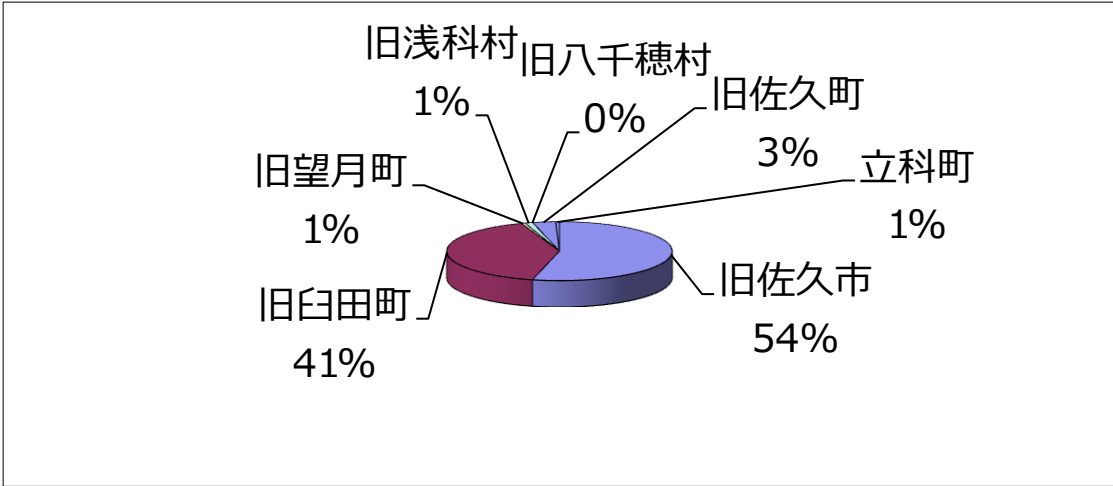
# 訪問診療利用状況

## 1) 市町村別登録患者数

市 町 村	旧市町村	人数	人数
佐久市	旧佐久市	98	175
佐久市	旧臼田町	74	
佐久市	旧望月町	1	
佐久市	旧浅科村	2	
佐久穂町	旧八千穂村	0	
佐久穂町	旧佐久町	6	6
立科町	立科町	1	1
	合計	182	

平成29年3月31日現在

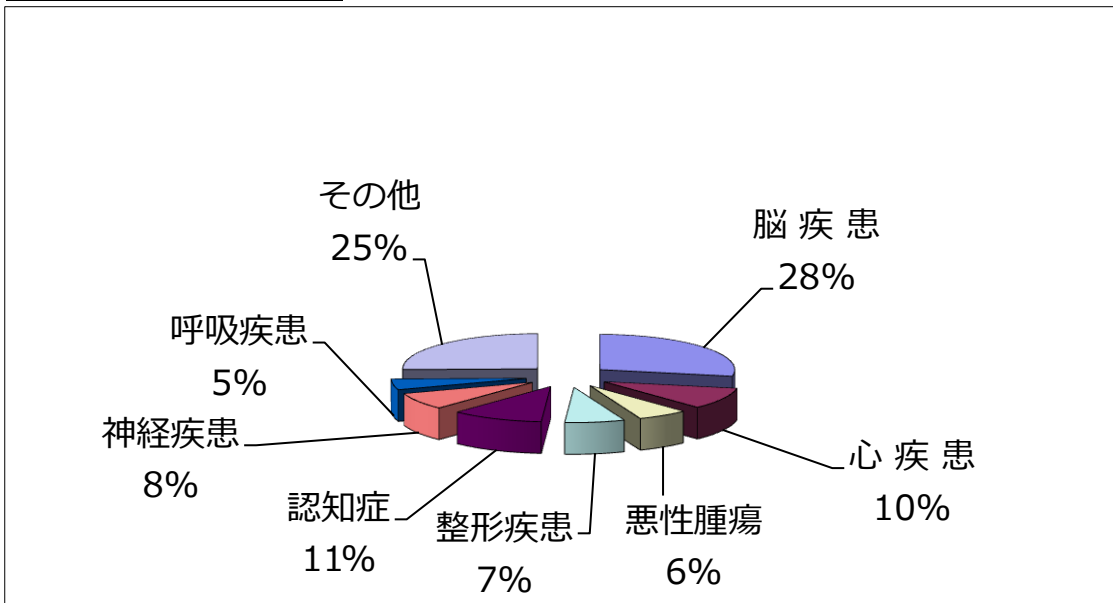
佐久市が全体の96%を占めている。



## 2) 訪問患者疾患別統計

	人数
脳疾患	51
心疾患	18
悪性腫瘍	11
整形疾患	13
認知症	20
神経疾患	14
呼吸疾患	9
その他	46
合計	182

内訳としては、やはり圧倒的に脳疾患が多く全体の28%ほどを占めている。

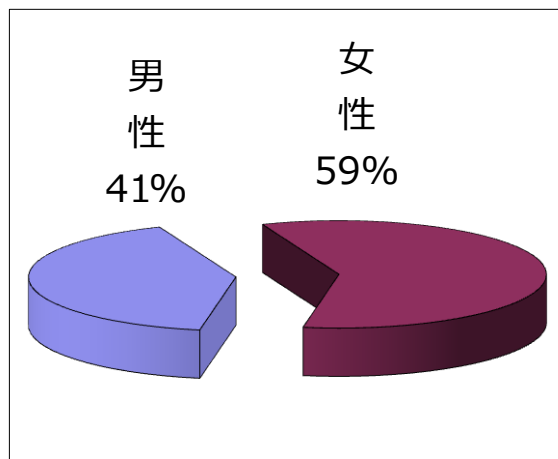




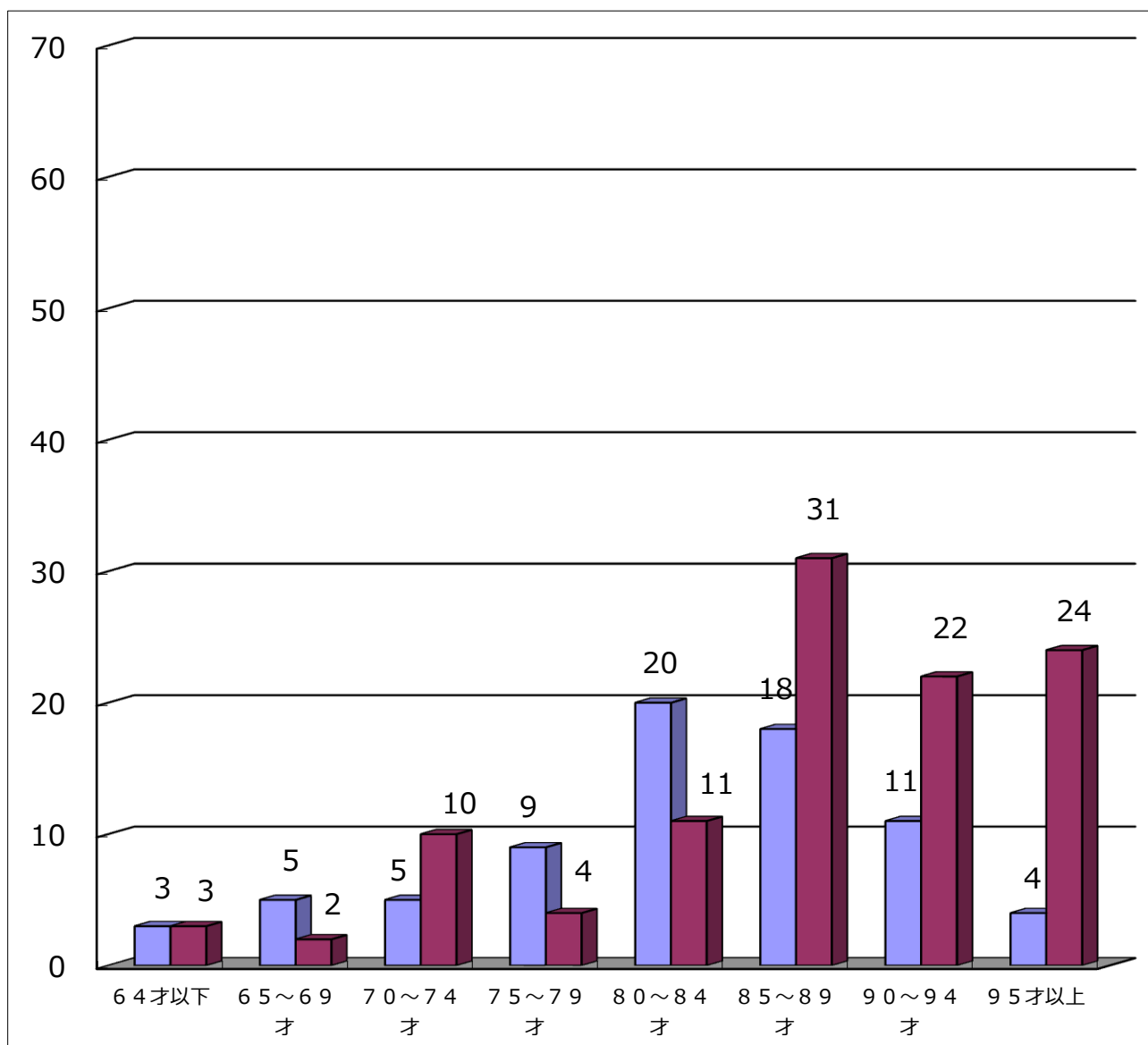
### 3) 訪問患者年齢構成

年齢	男性	女性	合計
64才以下	3	3	6
65～69才	5	2	7
70～74才	5	10	15
75～79才	9	4	13
80～84才	20	11	31
85～89才	18	31	49
90～94才	11	22	33
95才以上	4	24	28
合計	75	107	182

男性 75名  
女性 107名



### 4) 訪問患者年齢構成

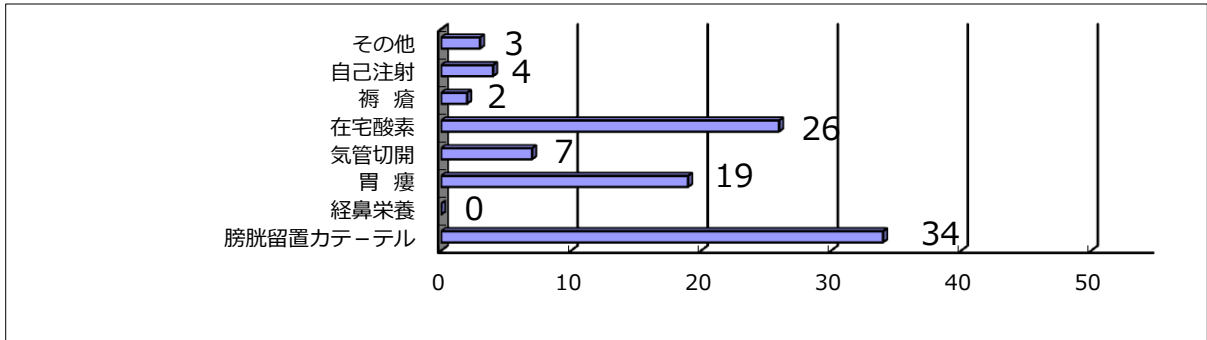


## 5) 医療処置必要患者数

	人数
膀胱留置カテーテル	34
経鼻栄養	0
胃 瘻	19
気管切開	7
在宅酸素	26
褥 瘡	2
自己注射	4
その他	3

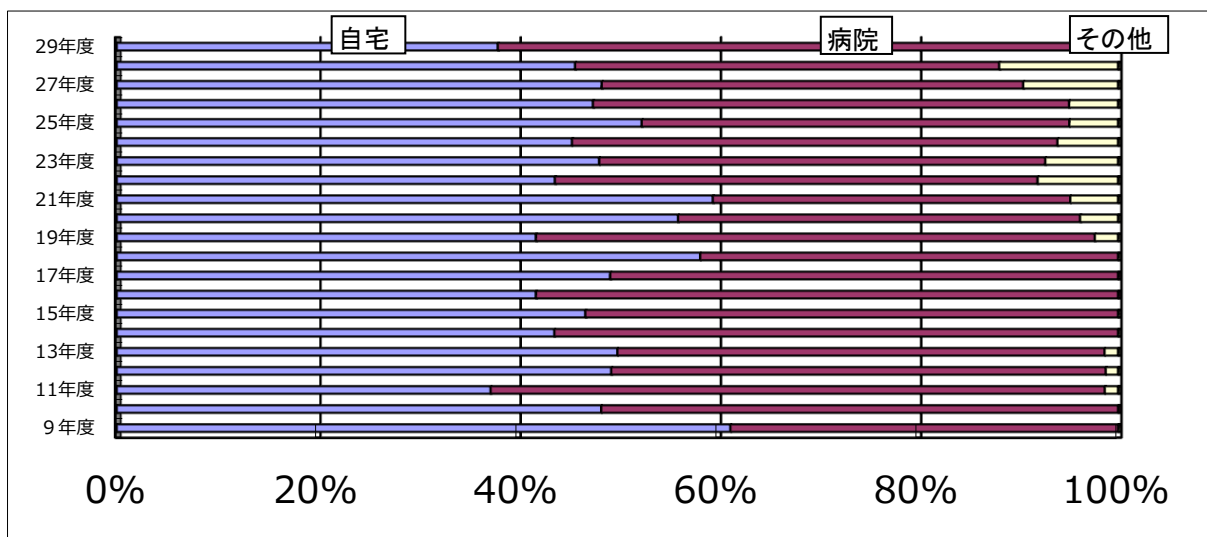
※左記の表は3)の登録患者182名に対しての値である。

※その他の内訳は人工肛門3名である。



## 6) 登録患者死亡場所統計

	自宅	病院	その他	合計
9年度	38	24	0	62
10年度	45	48	0	93
11年度	28	46	1	75
12年度	40	40	1	81
13年度	37	36	1	74
14年度	52	67	0	119
15年度	51	58	0	109
16年度	54	75	0	129
17年度	68	70	0	138
18年度	81	58	0	139
19年度	54	72	3	129
20年度	74	53	5	132
21年度	75	45	6	126
22年度	49	54	9	112
23年度	53	49	8	110
24年度	45	48	6	99
25年度	54	44	5	103
26年度	39	39	4	82
27年度	46	40	9	95
28年度	54	50	14	118
29年度	35	55	2	92
合計	1072	1071	74	2217



7) 平成22年～29年看取り場所動向

			癌患者		非癌患者		全体	
			人	%	人	%	人	%
平成22年度	全体		27		85		112	
	在宅	自宅	18	66.7%	31	36.5%	49	43.8%
		施設	2	7.4%	7	8.2%	9	8.0%
	病院		7	25.9%	47	55.3%	54	48.2%
平成23年度	全体		37		73		110	
	在宅	自宅	22	59.5%	31	42.5%	53	48.2%
		施設	1	2.7%	7	9.6%	8	7.3%
	病院		14	37.8%	35	47.9%	49	44.5%
平成24年度	全体		30		69		99	
	在宅	自宅	20	66.7%	25	36.2%	45	45.5%
		施設	0	0.0%	6	8.7%	6	6.1%
	病院		10	33.3%	38	55.1%	48	48.5%
平成25年度	全体		41		62		103	
	在宅	自宅	31	75.6%	23	37.1%	54	52.4%
		施設	1	2.4%	4	6.5%	5	4.9%
	病院		9	22.0%	35	56.5%	44	42.7%
平成26年度	全体		22		60		82	
	在宅	自宅	16	72.7%	24	40.0%	40	48.8%
		施設	0	0.0%	4	6.7%	4	4.9%
	病院		6	27.3%	32	53.3%	38	46.3%
平成27年度	全体		40		55		95	
	在宅	自宅	22	55.0%	24	43.6%	46	48.4%
		施設	3	7.5%	6	10.9%	9	9.5%
	病院		15	37.5%	25	45.5%	40	42.1%
平成28年度	全体		41		62		103	
	在宅	自宅	22	53.7%	23	37.1%	45	43.7%
		施設	2	4.9%	8	12.9%	10	9.7%
	病院		17	41.5%	31	50.0%	48	46.6%
平成29年度	全体		38		54		92	
	在宅	自宅	23	60.5%	12	22.2%	35	38.0%
		施設	1	2.6%	1	1.9%	2	2.2%
	病院		14	36.8%	41	75.9%	55	59.8%

