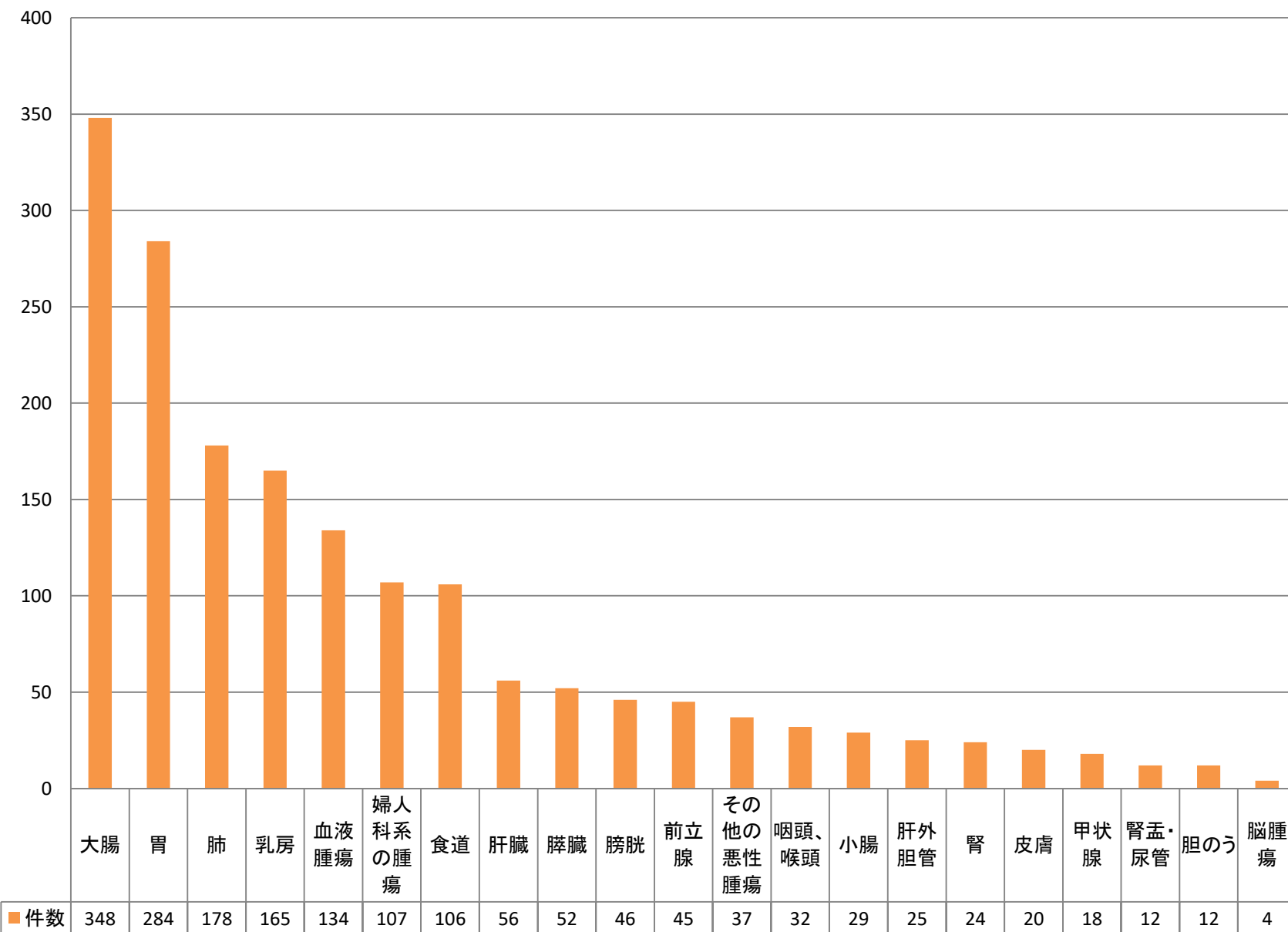


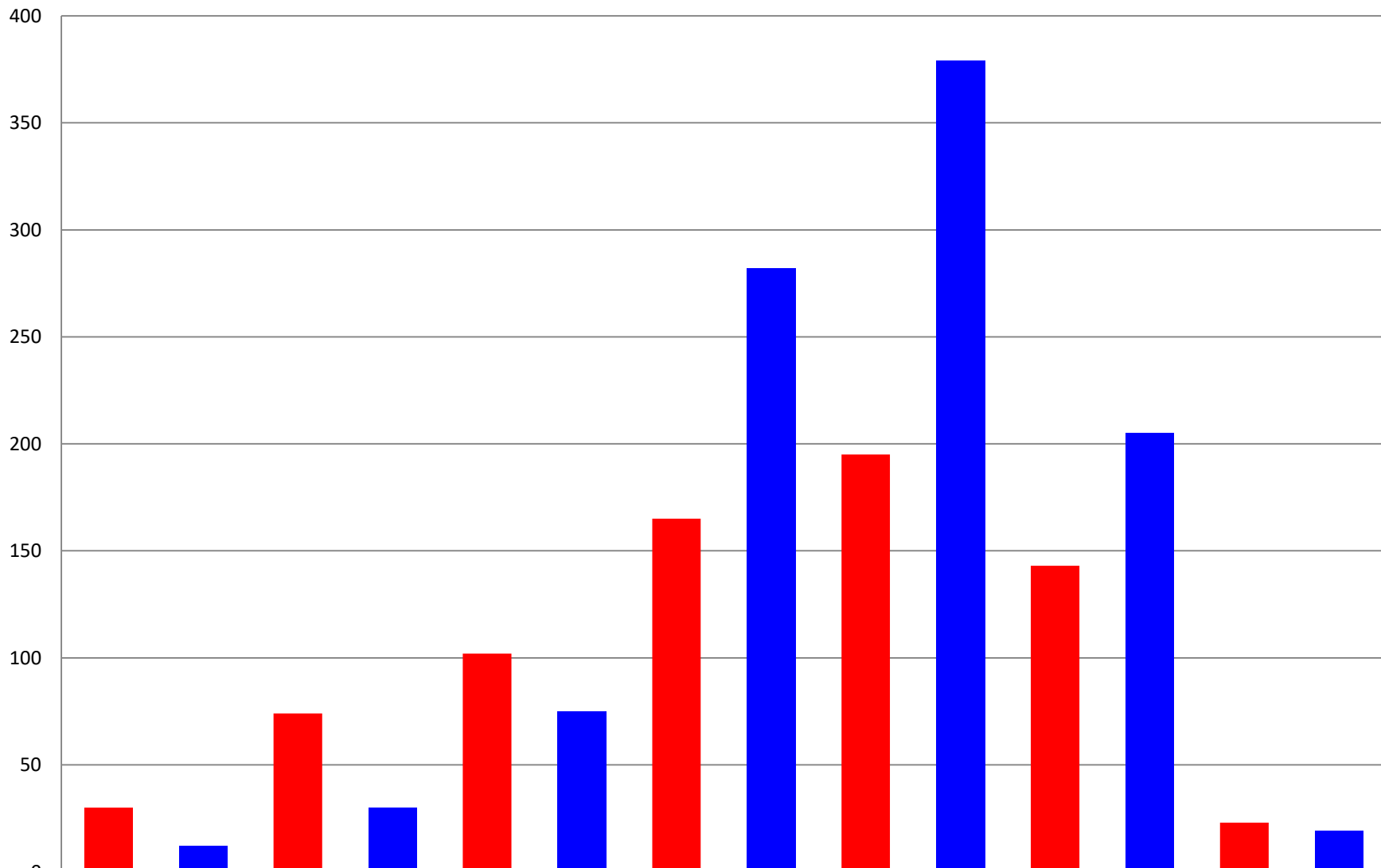
2017年件 部位別症例数

(人)



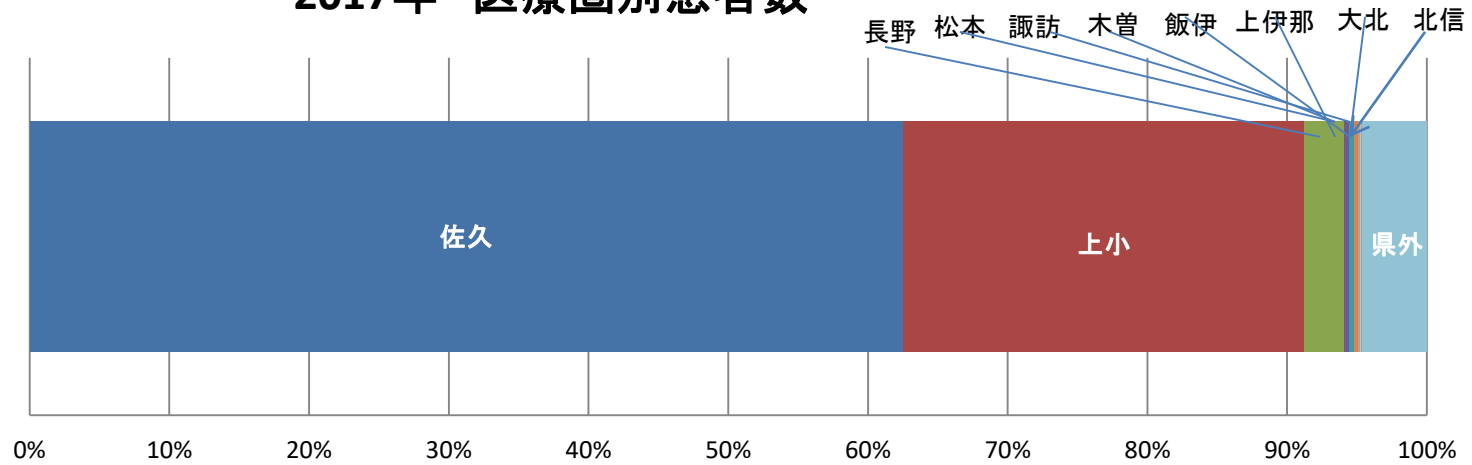
2017年 年齡階層別男女別患者数

(人)



■ 集計	30	12	74	30	102	75	165	282	195	379	143	205	23	19
------	----	----	----	----	-----	----	-----	-----	-----	-----	-----	-----	----	----

2017年 医療圏別患者数



医療圏	佐久	上小	長野	松本	諏訪	木曽	飯伊	上伊那	大北	北信	県外
件数	1011	465	45	6	6	4	2	1	1	1	75
割合	62.5%	28.8%	2.8%	0.4%	0.4%	0.2%	0.1%	0.1%	0.1%	0.1%	4.6%